

DRILI

CHINOISES AI

KIOSQUE

LES DERNIÈRES ACTIVITÉS DE L'ADU

n°7 | juillet 2020

à la une

FOCUS N°8 : Nouveau Programme National de Renouvellement Urbain | Après les études préalables, le temps de la mise en œuvre



Le 03 mars 2020, la nouvelle convention de renouvellement urbain a fait l'objet d'une signature électronique.

Cette étape permet à présent d'engager les travaux sur le Pays de Montbéliard : deux quartiers sont concernés respectivement aux titres de l'intérêt national, la Petite Hollande à Montbéliard et de l'intérêt régional, les Gravieres Evoironnes à Sochaux.

« Ce FOCUS revient sur les apports des études conduites pendant le protocole de préfiguration, donne les grandes lignes du programme retenu pour chacun des deux quartiers et fait état des modalités d'implication des citoyens ».

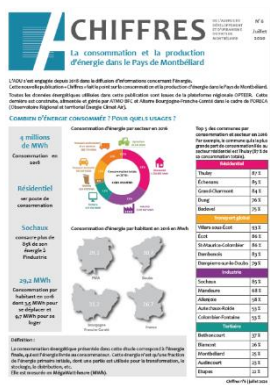
Lire le document [ici](#)

Juin. 2020 | ADU
Contact : Cathy Kuhn

Agence de Développement
et d'Urbanisme
du Pays de Montbéliard
8, avenue des Alliés - BP 98407
25208 Montbéliard cedex
Tel. : +33 (0)3 81 31 86 00
www.adu-montbeliard.fr



Chiffres n°6 | Energie



L'ADU s'est engagée depuis 2018 dans la diffusion d'informations concernant l'énergie.

Toutes les données énergétiques utilisées dans cette publication sont issues de la plateforme régionale OPTEER.

« Cette nouvelle publication “ Chiffres ” fait le point sur la consommation et la production d'énergie dans le Pays de Montbéliard ».

Lire le document [ici](#)

Juillet 2020 | ADU
Contact : Sophie Mollard

Rapport d'activité 2019 | Programme de travail 2020



Réunis en Assemblée Générale le 4 mars 2020, les membres de l'ADU ont approuvé le rapport d'activité de l'année 2019 et validé le programme de travail de l'année 2020.

« Pour initier une nouvelle dynamique liée à l'engagement du prochain programme triennal, des orientations ont été proposées qui restent désormais à consolider dans le cadre de la nouvelle mandature ».

Lire les documents : [Rapport d'activité 2019](#) et [Programme de travail 2020](#)



Janvier 2020 | ADU
Contact : Charles Bergounioux

Accompagner le renouveau des villes petites et moyennes



Traits d'agences n°36 | Printemps 2020

Ce numéro de Traits d'agences relate des expériences déjà engagées par des agences aux côtés des collectivités sur la **reconquête des centres des villes de taille intermédiaire**.

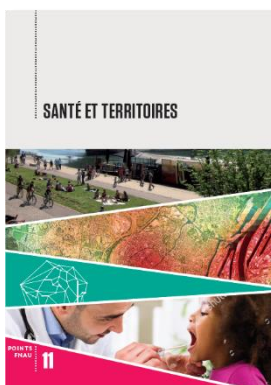
« L'ADU a participé à la rédaction de ce numéro, notamment à travers deux articles consacrés :

- au programme « Action cœur de ville » développé à Montbéliard,
- à une étude des agences d'urbanisme régionales sur les centralités de Bourgogne Franche-Comté ».

Lire le document (voir les articles pages 8 et 20) [ici](#)

Mai 2020 | ADU
Contacts : Cathy Kuhn/Eglantine HUE

Les agences d'Urbanisme au cœur d'une société du "Care"



Point FNAU santé n°11

Ce nouveau numéro "[Points Fnau 11](#)" rassemble des points de vue d'experts, mais aussi des témoignages d'expériences concrètes, avec pour objectifs de contribuer à la connaissance commune et aux actions transversales qu'il nous faut construire entre santé et aménagement.

« L'ADU a contribué à cet ouvrage en y rédigeant un article sur les inégalités territoriales de l'offre de soins dans le Nord Franche-Comté ».

Voir aussi

Les rendez-vous de l'ADU

La 41e rencontre des agences d'urbanisme se déroulera à Brest, les 1er et 2 décembre 2020. Nous y explorerons nos futurs heureux.



Le réseau des agences d'urbanisme souhaite faire de sa 41e rencontre un moment collectif de prospective participative pour explorer nos futurs au regard de ce que nous dit la crise sanitaire actuelle des enjeux à relever pour construire les territoires désirables de demain.

Seront ainsi explorés et débattus : les formes possibles de la ville de demain ; le renouveau territorial par l'industrie ; la smartcity vs le lowtech ; les formes de commerces, de la mobilité ou encore l'avenir de l'objectif de zéro artificialisation.

Toutes les infos [ici](#)

Nouveautés documentation

Durant la période de confinement, l'ADU a initié deux newsletters spéciale COVID en mars-avril et en mai. Les informations sélectionnées y mettent en valeur les capacités et les initiatives de territoires à répondre aux défis de la crise sanitaire et à préparer le « monde d'après ».

Lire les documents ici [n°76](#) et [n°77](#)



European fête ses 30 ans - l'Album
Europain France.- 2019



Comprendre les formes et les lieux du débat citoyen local
Territorial Edition.- 2019



Pour des territoires engagés dans des politiques favorables au vieillissement, une démarche prospective et inclusive
Editions la Documentation Française.- 2019



Pour un urbanisme humaniste, réalités, utopie d'aujourd'hui, réalité de demain ?
Editions l'Harmattan.- 2018



Mondes ruraux et classes sociales
Editions EHESS.- janv. 2019

Info'doc

Les études mentionnées dans ce Kiosque Infos sont téléchargeables sur notre site internet www.adu-montbeliard.fr

L'ADU dispose d'un centre de documentation situé dans ses locaux. Il réunit :

- Les études de l'Agence de Développement et d'Urbanisme du Pays de Montbéliard et ses partenaires dans un souci de veille globale sur l'évolution de nos territoires ;
- Un fonds documentaire spécialisé en aménagement du territoire, urbanisme, mobilité...

Toutes les informations et actualités utiles à l'utilisateur sur notre site internet.

Pensez à vous abonner à notre newsletter mensuelle (gratuit).

Contact : Nathalie FERNANDEZ
Chargée de documentation et communication
8 av des Alliés
4ème étage siège Pays de Montbéliard Agglomération
25200 MONTBELIARD
Tél. : 03 81 31 86 17
n.fernandez@adu-montbeliard.fr