

DRILI

CHINOISES AI

# KIOSQUE

LES DERNIÈRES ACTIVITÉS DE L'ADU

n°5 | juillet 2019

à la une

23<sup>e</sup> édition des journées ADU'rables : l'hydrogène, vecteur de transition énergétique sur nos territoires



**DOSSIER DE PRESSE**  
**L'HYDROGENE :**  
**VECTEUR DE TRANSITION ENERGETIQUE**  
**SUR NOS TERRITOIRES ?**

**2 JUILLET 2019**  
 à 18h00  
 Salle Jonesco  
 Site des Longines  
 rue De Villedieu  
 25700 VALENTIGNEY

Contact presse :  
 Nathalie FERNANDEZ  
 Chargée de communication  
 03 81 31 86 17  
 n.fernandez@adu-montbelliard.fr

UNIVERSITÉ DE FRANCHE-COMTÉ

VILLE DE FORBACH

Le 2 juillet 2019, 82 participants ont assisté à cette conférence animée par Philippe GAUTIER, Président de l'ADU qui accueillait Daniel HISSEL, Professeur à l'Université de Franche-Comté et Directeur de la Fédération de Recherche spécialisée dans le domaine des systèmes de pile à combustible et Laurent KALINOWSKI, Maire de la ville de Forbach et ancien Député, auteur d'un rapport parlementaire sur l'importance stratégique de l'hydrogène en 2013.

Retrouvez toutes les informations [ici](http://ici).



# Contribution au Programme Local de l'Habitat (PLH) de Pays de Montbéliard Agglomération

## Analyse du potentiel de développement de l'habitat



Dans le cadre de l'élaboration du nouveau Programme Local de l'Habitat de Pays de Montbéliard Agglomération, l'ADU a identifié et analysé les potentiels fonciers destinés à l'habitat de l'ensemble des 72 communes de l'agglomération, au cours de l'année 2018.

« **Les capacités de développement estimées à 3 900 logements à court terme excèdent largement les besoins aujourd'hui identifiés** ».

Lire le document [ici](#).

Fév. 2019 | ADU  
Contact : Romain PRIOUX

## Atlas foncier habitat - Fiches communales



En complément, un atlas présente de manière synthétique, les résultats de ce recensement des gisements fonciers par commune. Une base de données foncières a été organisée pour permettre d'évaluer la mise en œuvre des objectifs du PLH mais également du SCOT.

L'accès à cet atlas est réservé à nos membres. [Cliquez ici pour y accéder.](#)

Mai 2019 | ADU  
Contact : Romain PRIOUX

## Toile territoriale régionale Bourgogne-Franche-Comté



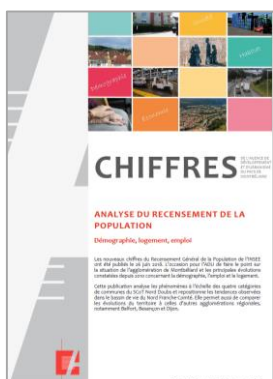
La Toile Territoriale Régionale dessine et qualifie l'armature de la région en montrant les flux d'échanges principaux entre ses bassins de vie et avec l'extérieur de la Région.

« **L'ensemble de la réflexion met en rapport les dynamiques internes et externes aux limites administratives régionales** ».

Lire le document [ici](#).

Mars 2019 | 4 Agences d'urbanisme AUTB, AUDAB, ADU et AUSB  
Contact : Philippe BOZON

## Chiffres 2 : analyse du recensement de la population



A travers cette publication, l'ADU propose un portrait statistique du Pays de Montbéliard Agglomération issu de l'analyse du recensement de 2015. Il s'agit du dernier recensement INSEE complet, paru au cours de l'été 2018.

« **Ce nouveau numéro de Chiffres permet de faire le point sur la situation de l'agglomération et d'apporter des éclairages statistiques pour les réflexions en cours au sein de PMA, et notamment les révisions du SCOT Nord Doubs et du PLH** ».

Lire le document [ici](#).

Janv. 2019 | ADU  
Contacts : Sophie MOLLARD et Isabelle GRIVART

## Chiffres 3 : les résultats du recensement 2016



Cette publication présente l'évolution des populations municipales des communes du Pôle Métropolitain Nord Franche-Comté de 2006 à 2016.

« **Malgré une relative stabilité démographique du Pôle Métropolitain entre 2006-2016, une décroissance est constatée sur la période 2011-2016, particulièrement dans les villes principales du Pays de Montbéliard.** »

Lire le document [ici](#).

Janv. 2019 | ADU  
Contact : Sophie MOLLARD

## Programme de travail 2019



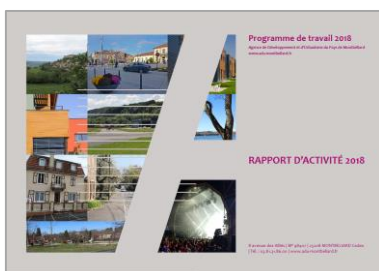
### Assemblée générale du 18 février 2019

Multiplication de temps d'échanges, renforcement de l'observation des dynamiques territoriales et communication sur les savoir-faire de l'Agence sont des priorités pour le partenariat de l'ADU.

Lire le document [ici](#).

Fév. 2019 | ADU  
Contact : Charles BERGOUNIOUX

## Rapport d'activité 2018



### Assemblée générale du 17 juin 2019

Le bilan de l'année 2018 fait état :

- D'une trajectoire positive confirmant la pertinence des orientations triennales partagées fin 2016.
- D'une contribution de qualité aux réflexions territoriales.
- D'axes de travail à consolider, exprimés dans le programme 2019.

Lire le document [ici](#).

Juin 2019 | ADU  
Contact : Charles BERGOUNIOUX

## Analyse du foncier pour le développement de l'habitat du Doubs central



Dans la perspective de révision du SCoT du Doubs central, l'ADU a identifié et analysé les potentiels fonciers destinés à l'habitat de 133 des 140 communes du PETR, fin d'année 2018 / début 2019.

« **437 ha de foncier non bâti peuvent accueillir des logements, dont 55 % au sein de l'enveloppe urbaine existante.** »

Lire le document [ici](#).

L'accès aux trois autres feuillets présentant les résultats détaillés par communauté de communes, est réservé à nos membres. [Cliquez ici pour y accéder.](#)

Mai 2019 | ADU  
Contact : Romain PRIOUX

# Voir aussi

## Les rendez-vous de l'ADU

### Atlas des Quartiers Prioritaires en Politique de la Ville

Journée de présentation débat le 25 janvier 2019



Le 25 janvier 2019, l'ADU a présenté à ses partenaires l'Atlas des Quartiers Prioritaires en Politique de la Ville (QPV).

Plus de **65 personnes** ont participé aux échanges lors des 5 séances proposées.

**Une synthèse** présente les principaux points d'échange et de débat entre les participants [ici](#).

## Nouveautés documentation



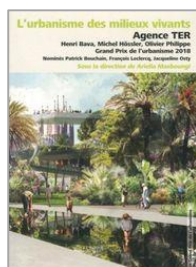
### Rapport d'activité 2018 de la FNAU

Lire le document [ici](#).



### Points FNAU n°9

#### Étudiants et universités : acteurs de la ville



### L'urbanisme des milieux vivants

#### Grand Prix de l'urbanisme 2018

Agence TER, Henri-Bava, Michel Hössler, Olivier Philippe

Editions Parenthèses | 2019

## Nos mini-films



### La transition énergétique

Présentation des travaux de l'ADU sur la transition énergétique

Fév. 2019 | ADU

Voir le film [ici](#).



### Atlas des QPV

Présentation de l'Atlas des QPV du Pays de Montbéliard

Fév. 2019 | ADU

Voir le film [ici](#).

## Info'doc

Les études mentionnées dans ce Kiosque Infos sont téléchargeables sur notre site internet [www.adu-montbeliard.fr](http://www.adu-montbeliard.fr)

L'ADU dispose d'un centre de documentation situé dans ses locaux. Il réunit :

- Les études de l'Agence de Développement et d'Urbanisme du Pays de Montbéliard et ses partenaires dans un souci de veille globale sur l'évolution de nos territoires ;
- Un fonds documentaire spécialisé en aménagement du territoire, urbanisme, mobilité...

Toutes les informations et actualités utiles à l'usager sur notre site internet.

Pensez à vous abonner à notre newsletter mensuelle (gratuit).

Contact : Nathalie FERNANDEZ

Chargée de documentation et communication

8 av des Alliés

4ème étage siège Pays de Montbéliard Agglomération

25200 MONTBELIARD

Tél. : 03 81 31 86 17

[n.fernandez@adu-montbeliard.fr](mailto:n.fernandez@adu-montbeliard.fr)