

L'eau, valeur d'aménagement dans le Nord Franche-Comté

Etat des lieux et enjeux

La commande

Dans le cadre de l'accompagnement des stratégies locales de développement, l'État souhaite renouveler l'approche de l'observation et de la compréhension des territoires. C'est ainsi que la direction régionale de l'environnement, de l'aménagement et du logement (DREAL) de Bourgogne-Franche-Comté a confié aux agences d'urbanisme de Montbéliard et de Belfort (ADU et AUTB) une étude focalisée sur l'eau comme valeur d'aménagement sur le territoire Nord Franche-Comté. Ce thème a été choisi en raison de sa forte présence dans le Nord Franche-Comté et de la variété des enjeux d'aménagement (protection contre les inondations, renouvellement urbain, gestion des milieux naturels et paysagers, développement des loisirs, potentiel énergétique...).

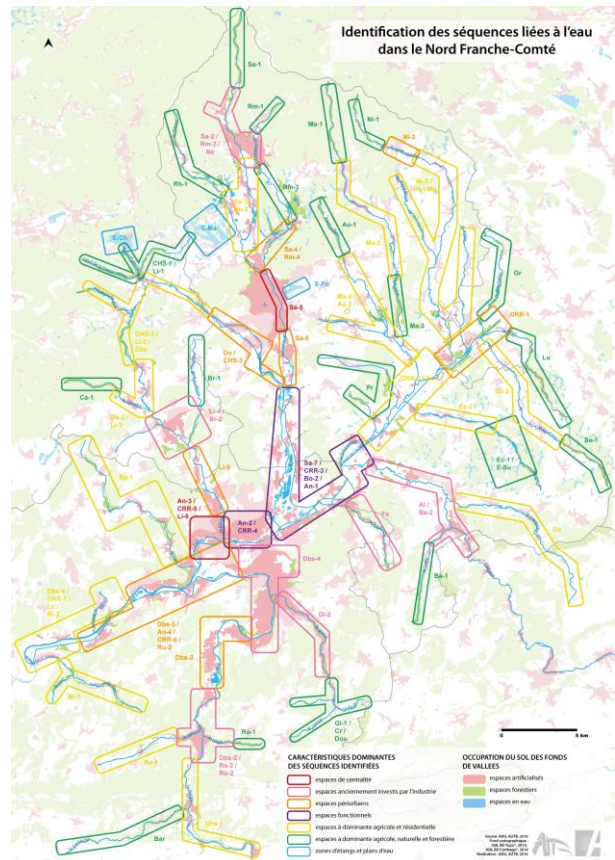


Le Doubs à Voujeaucourt et Bavans © ADU, 2014

Partenaires

- DREAL Bourgogne-Franche-Comté
- DDT du Doubs
- DDT du Territoire de Belfort

- AUTB



La mission

L'eau a façonné le Nord Franche-Comté : les infrastructures comme les activités humaines se sont développées avec elle, autour d'elle ou contre elle. La première partie de l'étude s'attache à dresser un panorama paysager et historique des relations que le territoire entretient avec l'eau.

Une typologie des espaces liés à l'eau a été définie. Chacune des 7 catégories a fait l'objet d'un découpage plus fin en séquences permettant d'appréhender la nature des enjeux d'aménagement des espaces constitués autour de l'eau. Les typologies et les séquences font l'objet de fiches permettant de dégager des enjeux d'aménagement commun.

Les enjeux ont été hiérarchisés pour prioriser des préconisations communes d'aménagement dans le cadre d'études ultérieures.

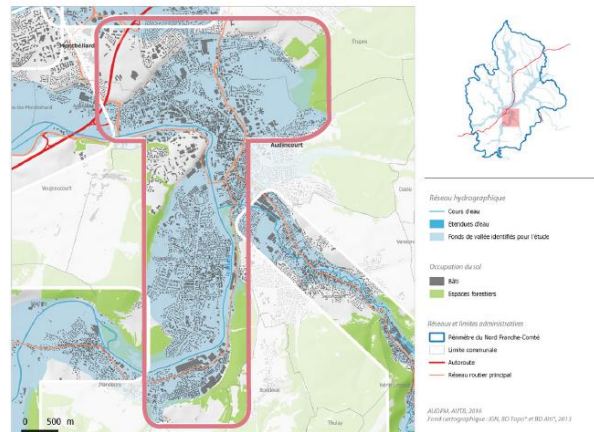
Les bénéfiques et les impacts sur le territoire

Le Nord Franche-Comté est un bassin de vie fonctionnel fragmenté d'un point de vue institutionnel. Les services de l'Etat souhaitent que les territoires s'engagent dans une réflexion inter-SCoT et ils ont identifié la thématique de l'eau comme enjeu commun pour initier cette démarche.

Au-delà d'une démarche inter-SCoT, cette étude peut être un outil de discussion vis-à-vis des acteurs locaux engagés dans des SCoT ou PLUi pour un partage des enjeux.

Les collectivités pourront ainsi s'appuyer sur des expériences réalisées dans des territoires de même nature pour étudier et mettre en œuvre leurs propres projets.

DbS-4 Le Doubs : Beaulieu-Mandeure, Valentigney, Audincourt *[cours d'eau des espaces marqués par l'histoire industrielle]*

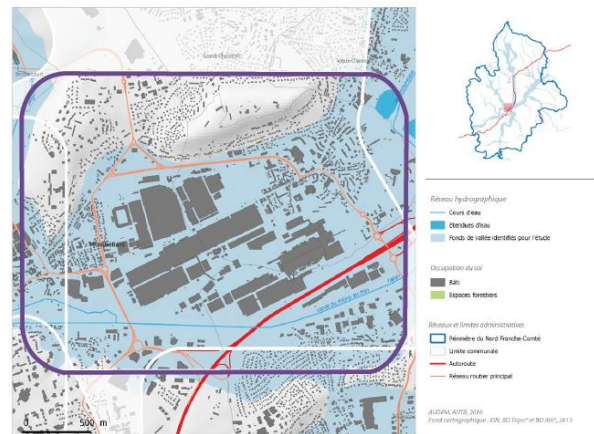


Le barrage Sous-Roche, Peugeot-Japy et site Japy (ADU, 2010)



Le Doubs à Audincourt, pont Bollardière (ADU, 2014)

An-2 / CRR-4 L'Allan dans le canal Rhin-Rhône à Sochaux *[cours d'eau et plans d'eau des espaces supports d'infrastructures et d'activités]*



Le site PSA depuis la rive sud de l'Allan (ADU, 2016)



Le canal Rhin-Rhône en aval du pont Ludwigsburg (ADU, 2016)



Pont-de-Roide©ADU,2014





Agence de Développement et d'Urbanisme du Pays de Montbéliard
8, avenue des Alliés - BP 98407 | 25208 Montbéliard cedex
47°30'43"N | 6°47'59"E
+33 (0)3 81 31 86 00 | contact@adu-montbeliard.fr
www.adu-montbeliard.fr