

Méthodologie et clés de lecture	3
Pôle Métropolitain Nord Franche Comté	
<i>Les médecins généralistes</i>	4
<i>Les médecins spécialistes</i>	5
Pays de Montbéliard Agglomération	
<i>Les médecins généralistes</i>	6
<i>Les médecins spécialistes</i>	7
Grand Belfort Communauté d'Agglomération	
<i>Les médecins généralistes</i>	8
<i>Les médecins spécialistes</i>	9
Communauté de Communes du Pays d'Héricourt	
<i>Les médecins généralistes</i>	10
<i>Les médecins spécialistes</i>	11
Communauté de Communes du Sud Territoire	
<i>Les médecins généralistes</i>	12
<i>Les médecins spécialistes</i>	13
Communauté de Communes des Vosges du sud	
<i>Les médecins généralistes</i>	14
<i>Les médecins spécialistes</i>	15

Préambule

Le Contrat Local de Santé (CLS) du Pôle Métropolitain Nord Franche Comté (2018-2023) a été signé en Octobre 2019.

Suite à un diagnostic sur la démographie médicale, réalisé par l'ADU et l'AUTB en 2019, la mise en place de cet observatoire vise à suivre les données sur les médecins généralistes et spécialistes de façon annuelle, facilitant ainsi les analyses prévues en 2023, année de fin du CLS.

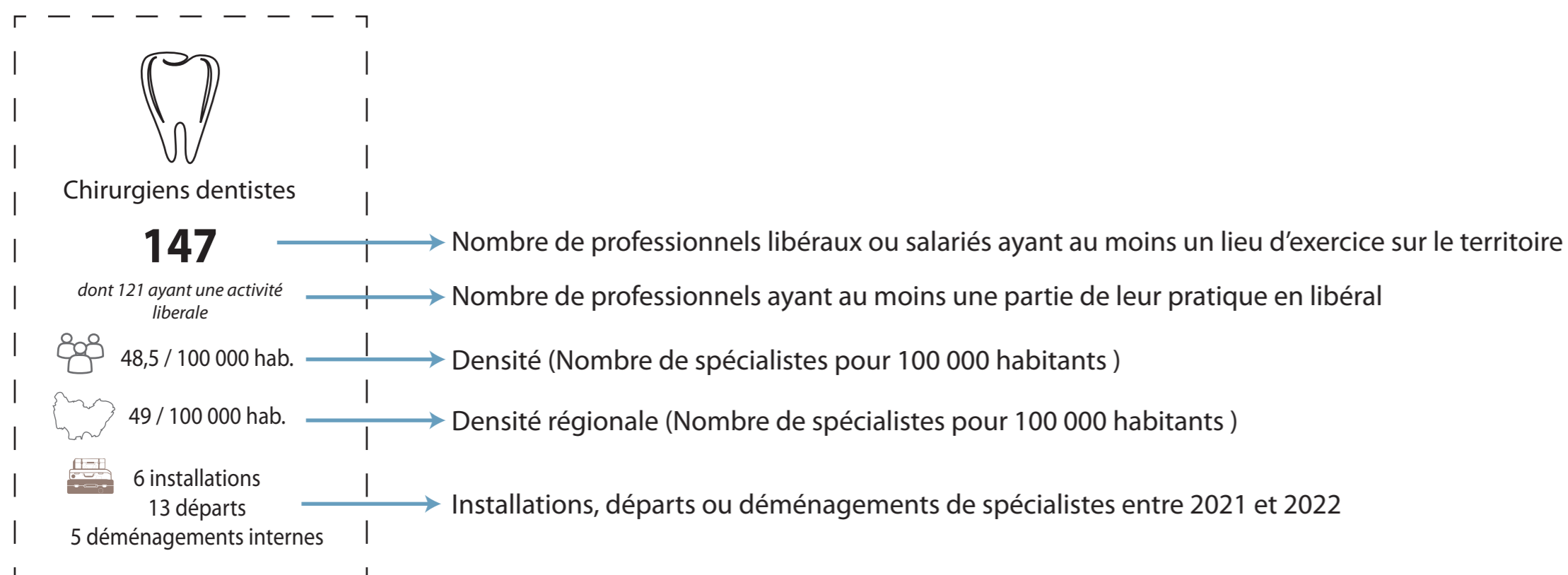
Méthodologie et clés de lecture

Bases de données utilisées :

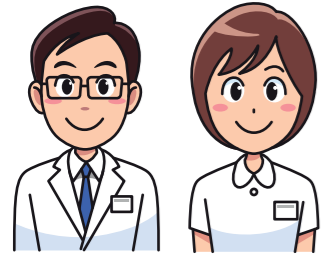
Médecins généralistes : Les données relatives à l'âge, à l'activité et à la densité sont issues de Cartosanté (<http://cartosante.atlasante.fr>) et ne concernent que les médecins libéraux. Ces données sont datées au 31 décembre 2021. Le nombre de médecins en 2022, les mouvements entre 2021 et 2022, ainsi que la cartographie sont issus de traitement du fichier RPPS (Répertoire Partagé des Professionnels de Santé) de janvier 2022 et de la comparaison avec le fichier 2021.

Médecins spécialistes : Les données sont issues du RPPS Janvier 2022. Les données de densité sont issues d'un croisement entre les données RPPS 2022 et la population (INSEE 2019) et une comparaison à l'échelle régionale a été calculée.

Clé de lecture pour les spécialistes :



Les médecins généralistes du Pôle Métropolitain Nord Franche Comté



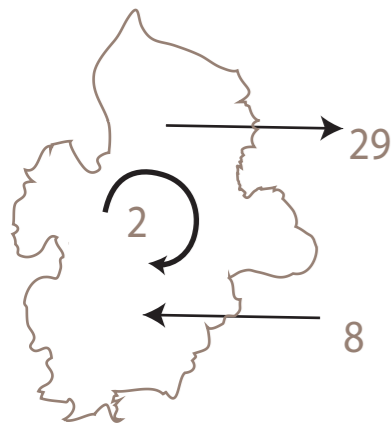
Médecins généralistes libéraux ou en centre de santé au 1^{er} janvier 2022



* pour 230 lieux de pratique



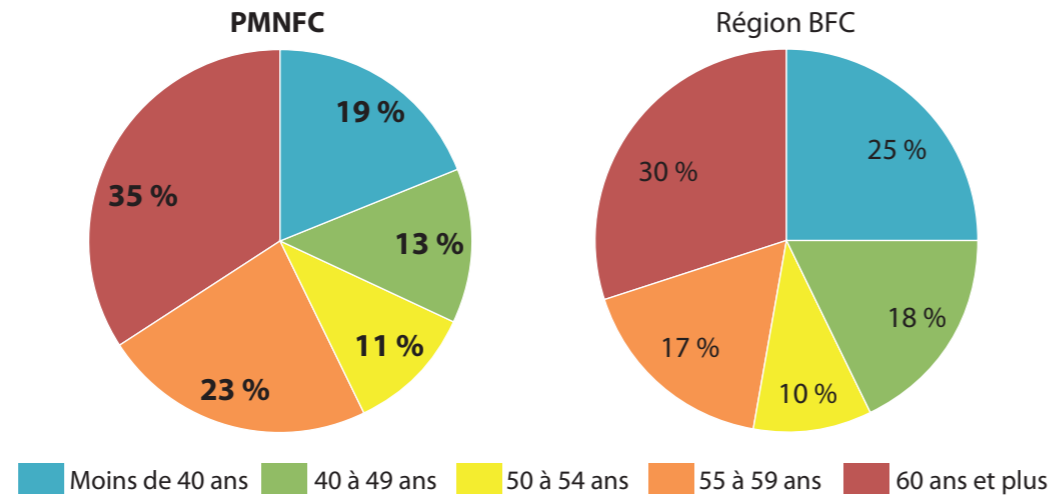
Mouvements entre 2021 et 2022



22 des 29 médecins qui ne pratiquent plus dans le Pôle métropolitain ne sont plus actifs (départ en retraite ...). La moitié des médecins entrants étaient étudiants en 2021.

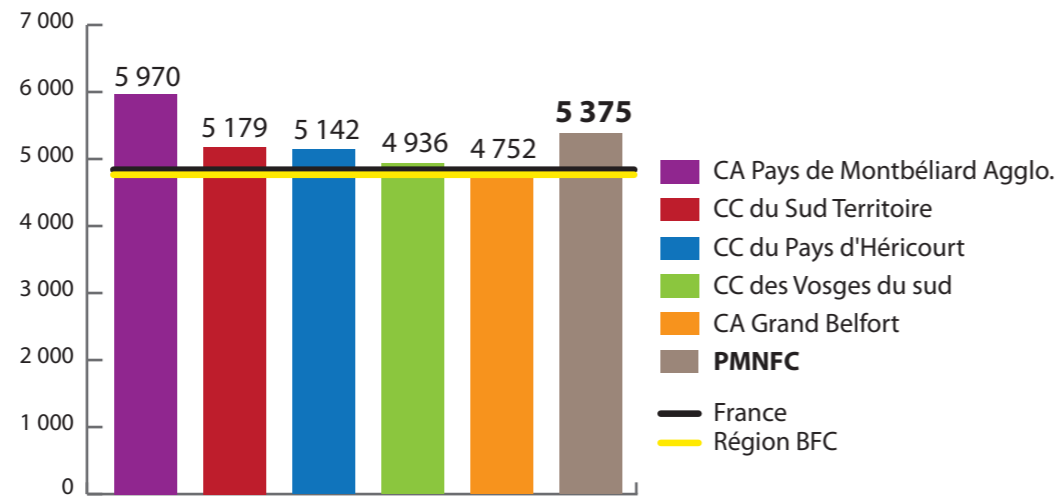
Source : Fichier RPPS, Janvier 2022
Traitement : ADU-AUTB

Répartition des médecins par tranches d'âge au 31 décembre 2021



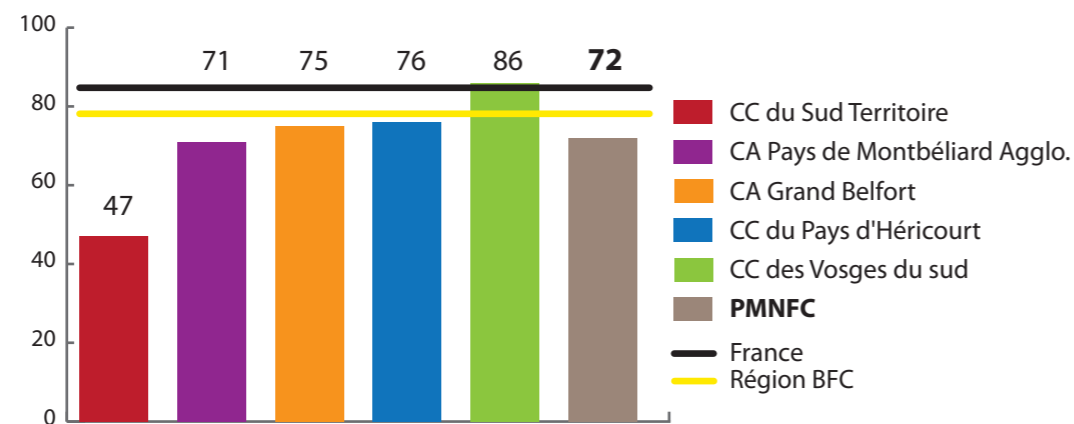
Source : Cartosanté 2021, Décembre 2022
Réalisation : ADU-AUTB

Activité en 2021 (nombre d'actes moyen par médecin)



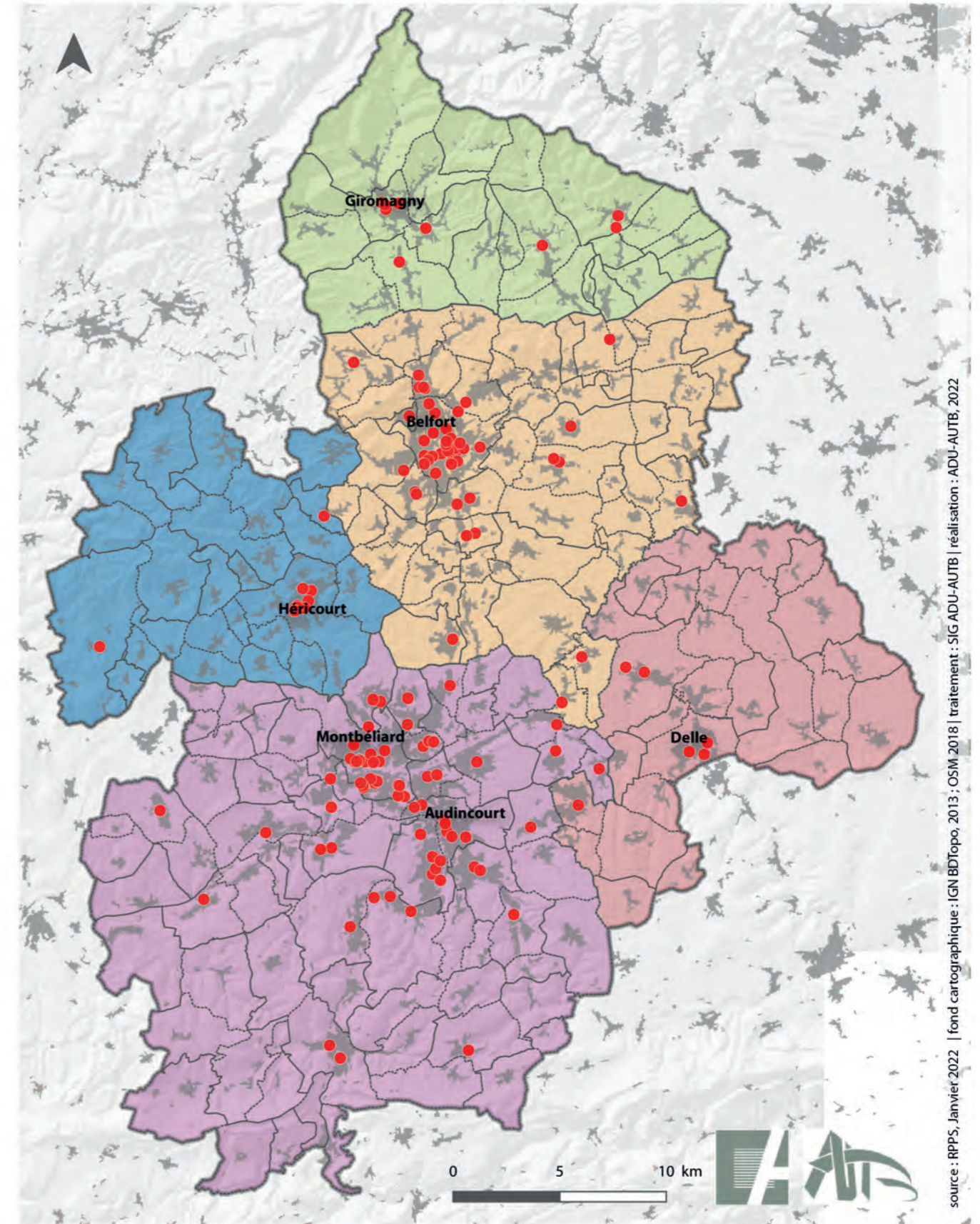
Source : Cartosanté 2021, Décembre 2022
Réalisation : ADU-AUTB

Densité en 2021 (nombre de médecins pour 100 000 habitants)



Source : Cartosanté 2021, Décembre 2022
Réalisation : ADU-AUTB

Localisation des médecins généralistes au sein du Pôle Métropolitain au 1^{er} Janvier 2022



Médecins généralistes

● Localisation des médecins généralistes

EPCI du Pôle Métropolitain

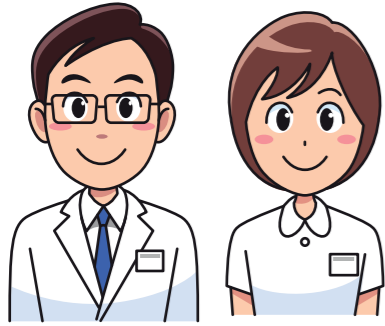
CA du Grand Belfort
CA du Pays de Montbéliard Agglomération
CC des Vosges du Sud
CC du Pays d'Héricourt
CC du Sud Territoire

Repères géographiques

□ Périmètre du Pôle Métropolitain NFC
□ Limites communales
■ Zones urbanisées

source : RPPS, Janvier 2022 | fond cartographique : IGN BDTopo, 2013 ; OSM 2018 | traitement : SIG ADU-AUTB | réalisation : ADU-AUTB, 2022

Les médecins spécialistes du Pôle Métropolitain Nord Franche Comté



339

Médecins spécialistes libéraux et salariés



112 spécialistes pour 100 000 habitants



Cardiologues

22

dont 17 ayant une activité libérale

7,3 / 100 000 hab.

8,9 / 100 000 hab.

1 départ



Chirurgiens dentistes

159

dont 122 ayant une activité libérale

52,6 / 100 000 hab.

49,5 / 100 000 hab.

21 installations
14 départs
5 déménagements internes



Dermatologues

10

dont 7 ayant une activité libérale

3,3 / 100 000 hab.

4,4 / 100 000 hab.

1 installation
3 départs



Gastro-entérologues

10

dont 5 ayant une activité libérale

3,3 / 100 000 hab.

4,6 / 100 000 hab.

1 installation
2 départs



Gynécologues

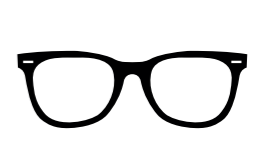
24

dont 18 ayant une activité libérale

7,9 / 100 000 hab.

8,4 / 100 000 hab.

1 installation
3 départs



Ophthalmologues

16

dont 15 ayant une activité libérale

5,3 / 100 000 hab.

7 / 100 000 hab.

2 départs



ORL

11

dont 8 ayant une activité libérale

3,6 / 100 000 hab.

3,4 / 100 000 hab.

1 installation
1 départ



Pédiatres

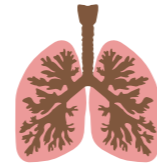
15

dont 7 ayant une activité libérale

5,0 / 100 000 hab.

8 / 100 000 hab.

1 départ



Pneumologues

9

dont 4 ayant une activité libérale

3 / 100 000 hab.

4 / 100 000 hab.

1 départ



Psychiatres

38

dont 17 ayant une activité libérale

12,6 / 100 000 hab.

17,8 / 100 000 hab.

3 installations
4 départs



Radiologues

23

dont 19 ayant une activité libérale

7,6 / 100 000 hab.

10,5 / 100 000 hab.

2 installations



Stomatologues

2

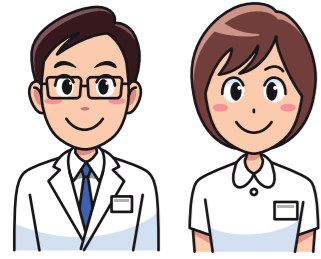
dont 2 ayant une activité libérale

0,7 / 100 000 hab.

0,9 / 100 000 hab.

1 installation
2 départs

Les médecins généralistes du Pays de Montbéliard Agglomération



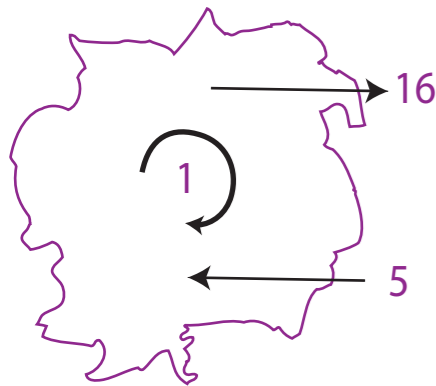
Médecins généralistes libéraux ou en centre de santé au 1^{er} janvier 2022



* pour 106 lieux de pratique



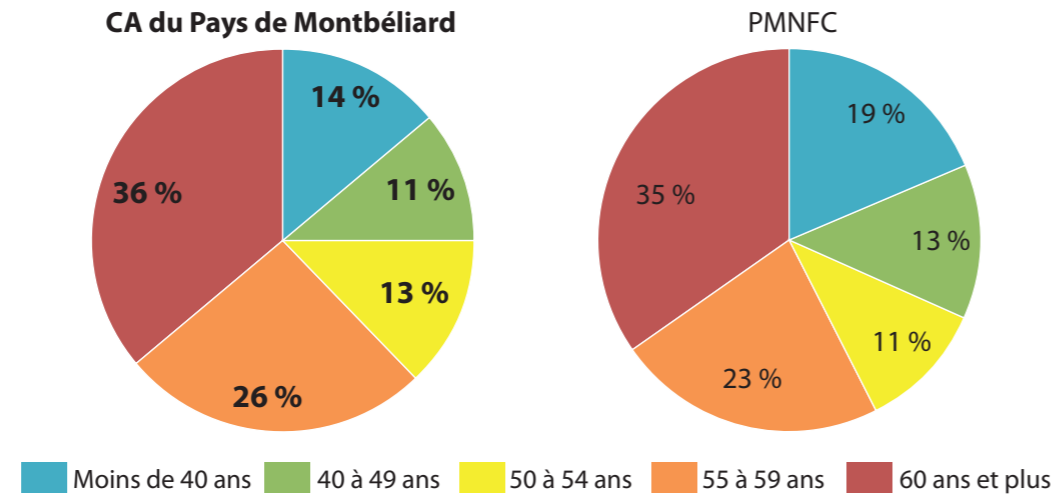
Mouvements entre 2021 et 2022



13 des médecins sortants ne sont pas en activité en janvier 2022.
3 des médecins entrants étaient étudiants en 2021.

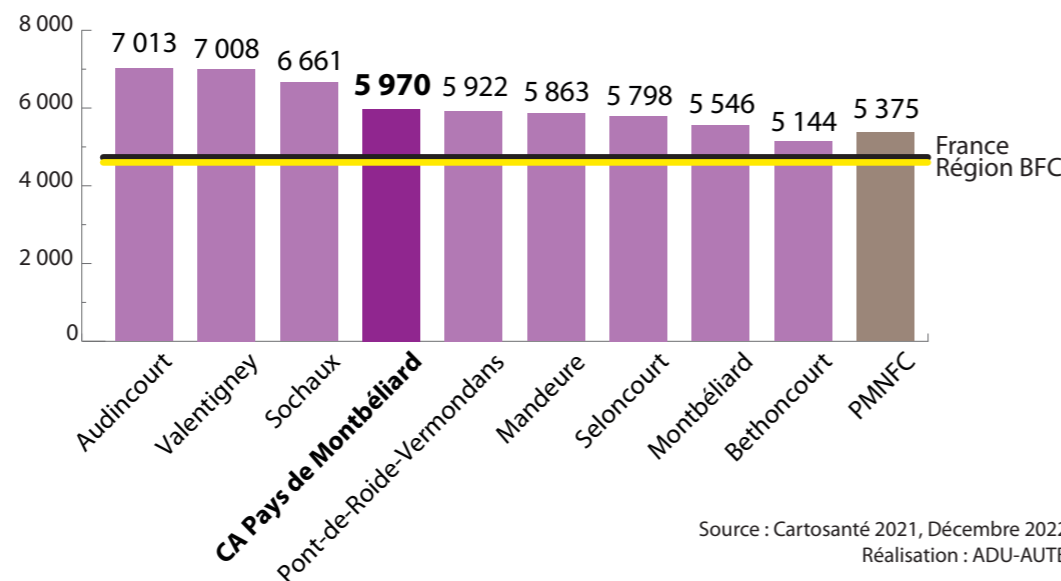
Source : Fichier RPPS, Janvier 2022
Traitement : ADU-AUTB

Répartition des médecins par tranches d'âge au 31 décembre 2021



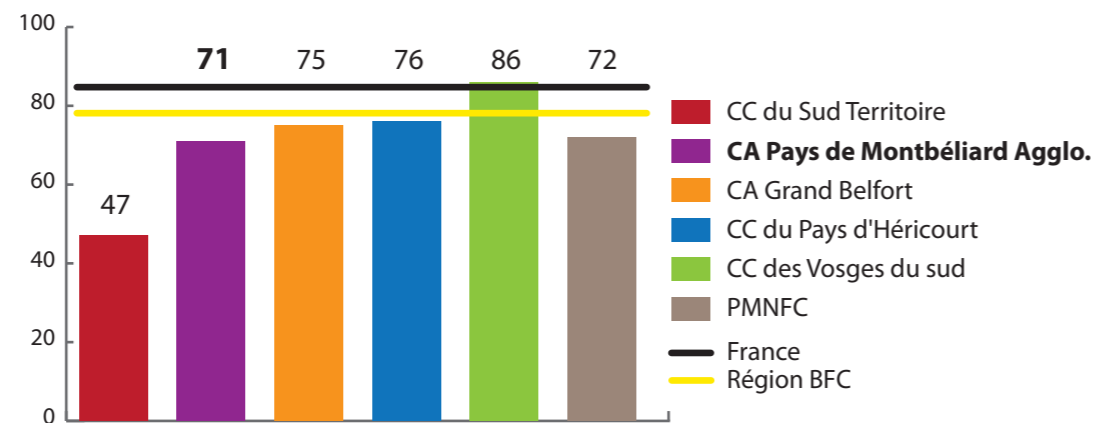
Source : Cartosanté 2021, Décembre 2022
Réalisation : ADU-AUTB

Activité en 2021 (nombre d'actes moyen par médecin)



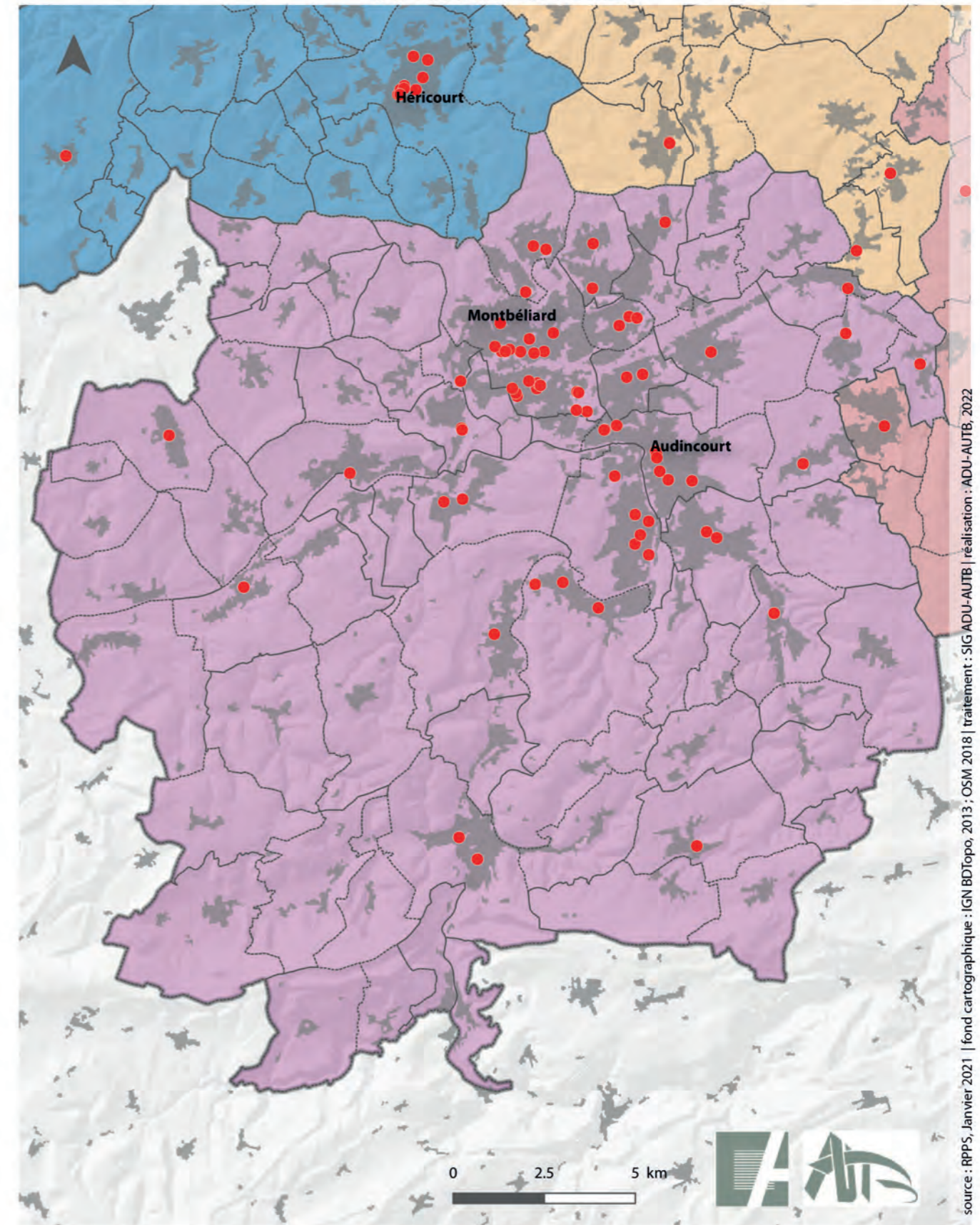
Source : Cartosanté 2021, Décembre 2022
Réalisation : ADU-AUTB

Densité en 2021 (nombre de médecins pour 100 000 habitants)



Source : Cartosanté 2021, Décembre 2022
Réalisation : ADU-AUTB

Localisation des médecins généralistes au sein du Pays de Montbéliard au 1^{er} Janvier 2022



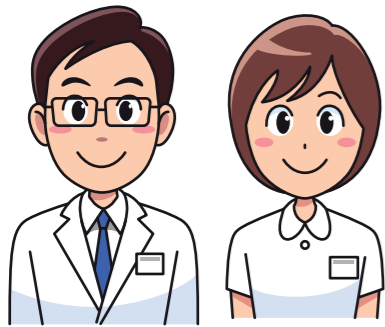
Médecins généralistes
● Localisation des médecins généralistes

EPCI du Pôle Métropolitain
 CA du Grand Belfort
 CA du Pays de Montbéliard Agglomération
 CC des Vosges du Sud
 CC du Pays d'Héricourt
 CC du Sud Territoire

Repères géographiques
 Périmètre du Pôle Métropolitain NFC
 Limites communales
 Zones urbanisées

source : RPPS, Janvier 2021 | fond cartographique : IGN BDTopo, 2013 : OSM 2018 | traitement : SIG ADU-AUTB | réalisation : ADU-AUTB, 2022

Les médecins spécialistes du Pays de Montbéliard Agglomération

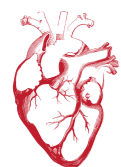


117

Médecins spécialistes libéraux et salariés



84 spécialistes pour 100 000 habitants



Cardiologues

4

dont 4 ayant une activité libérale

2,9 / 100 000 hab.

8,9 / 100 000 hab.



Chirurgiens dentistes

64

dont 57 ayant une activité libérale

45,7 / 100 000 hab.

49,5 / 100 000 hab.



5 installations
10 départs

1 déménagement interne



Dermatologues

3

dont 3 ayant une activité libérale

2,1 / 100 000 hab.

4,4 / 100 000 hab.



2 départs



Gastro-entérologues

3

dont 2 ayant une activité libérale

2,1 / 100 000 hab.

4,6 / 100 000 hab.



Gynécologues

3

dont 3 ayant une activité libérale

2,1 / 100 000 hab.

8,4 / 100 000 hab.



1 départ



Ophthalmologues

4

dont 4 ayant une activité libérale

2,9 / 100 000 hab.

7 / 100 000 hab.



ORL

3

dont 3 ayant une activité libérale

2,1 / 100 000 hab.

3,4 / 100 000 hab.



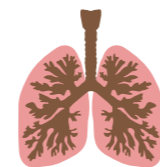
Pédiatres

1

dont 1 ayant une activité libérale

0,7 / 100 000 hab.

8 / 100 000 hab.



Pneumologues

1

dont 0 ayant une activité libérale

0,7 / 100 000 hab.

4 / 100 000 hab.



1 départ



Psychiatres

13

dont 6 ayant une activité libérale

9,3 / 100 000 hab.

17,8 / 100 000 hab.



2 installations
2 départs



Radiologues

18

dont 18 ayant une activité libérale

12,9 / 100 000 hab.

10,5 / 100 000 hab.



5 installations



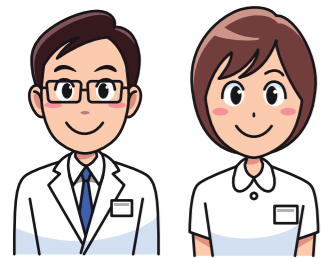
Stomatologues

0



1 départ

Les médecins généralistes du Grand Belfort



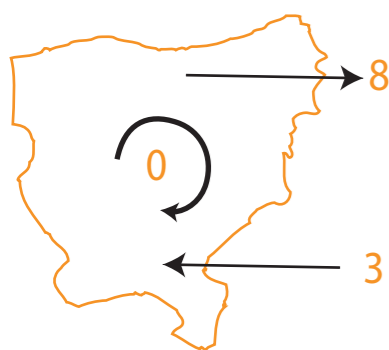
Médecins généralistes libéraux ou en centre de santé au 1^{er} janvier 2022



* pour 85 lieux de pratique



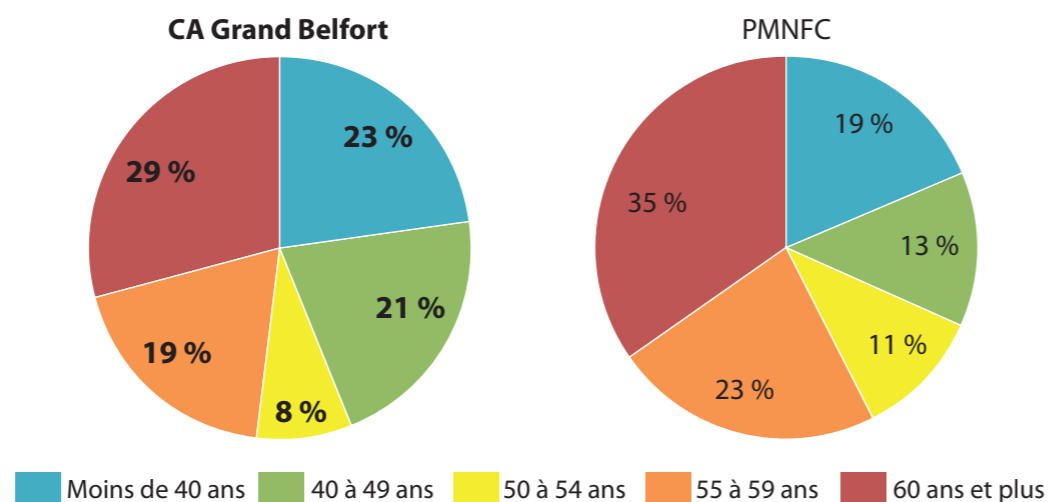
Mouvements entre 2021 et 2022



4 des médecins sortants ne pratiquent plus en janvier 2022.
Un des médecins entrants pratiquait dans le Sud Territoire en 2021.

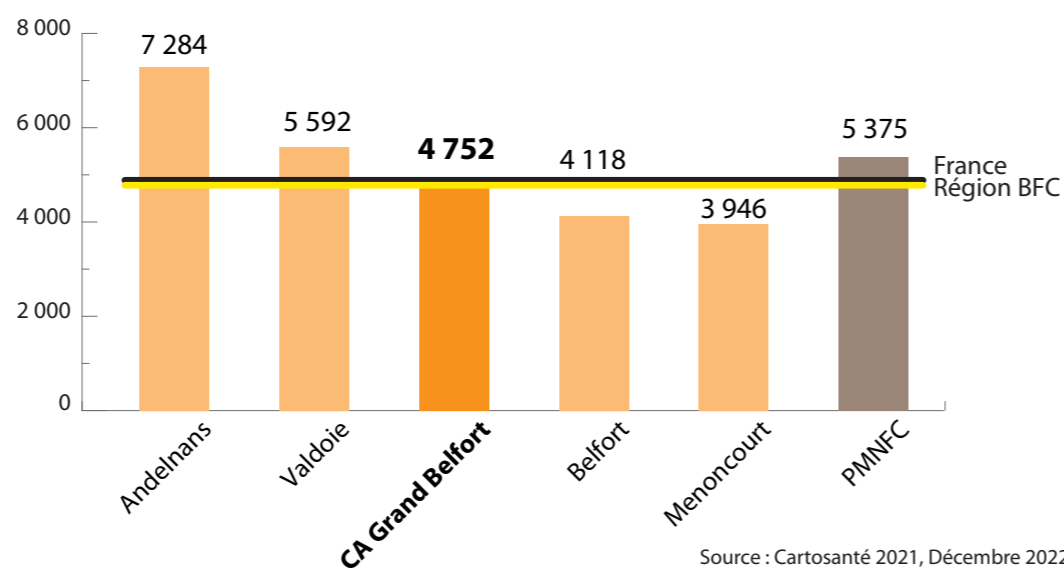
Source : Fichier RPPS, Janvier 2022
Traitement : ADU-AUTB

Répartition des médecins par tranches d'âge au 31 décembre 2021



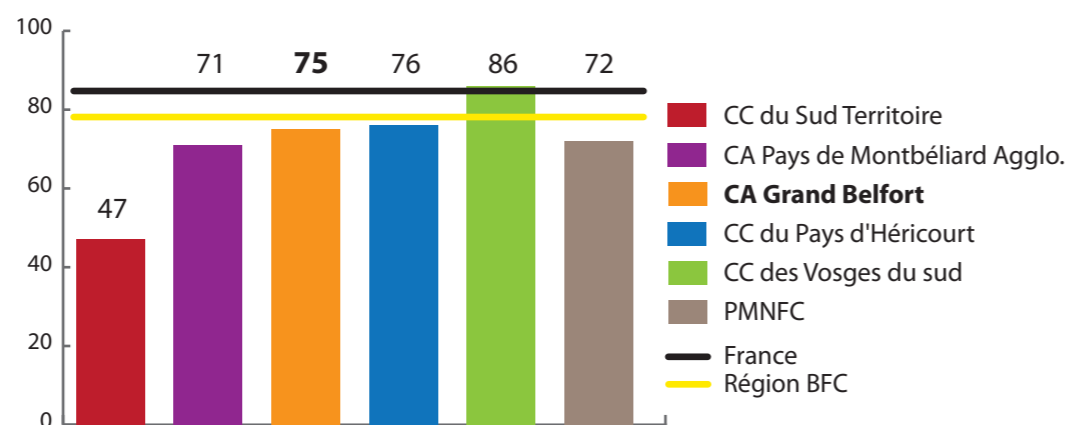
Source : Cartosanté 2021, Décembre 2022
Réalisation : ADU-AUTB

Activité en 2021 (nombre d'actes moyen par médecin)



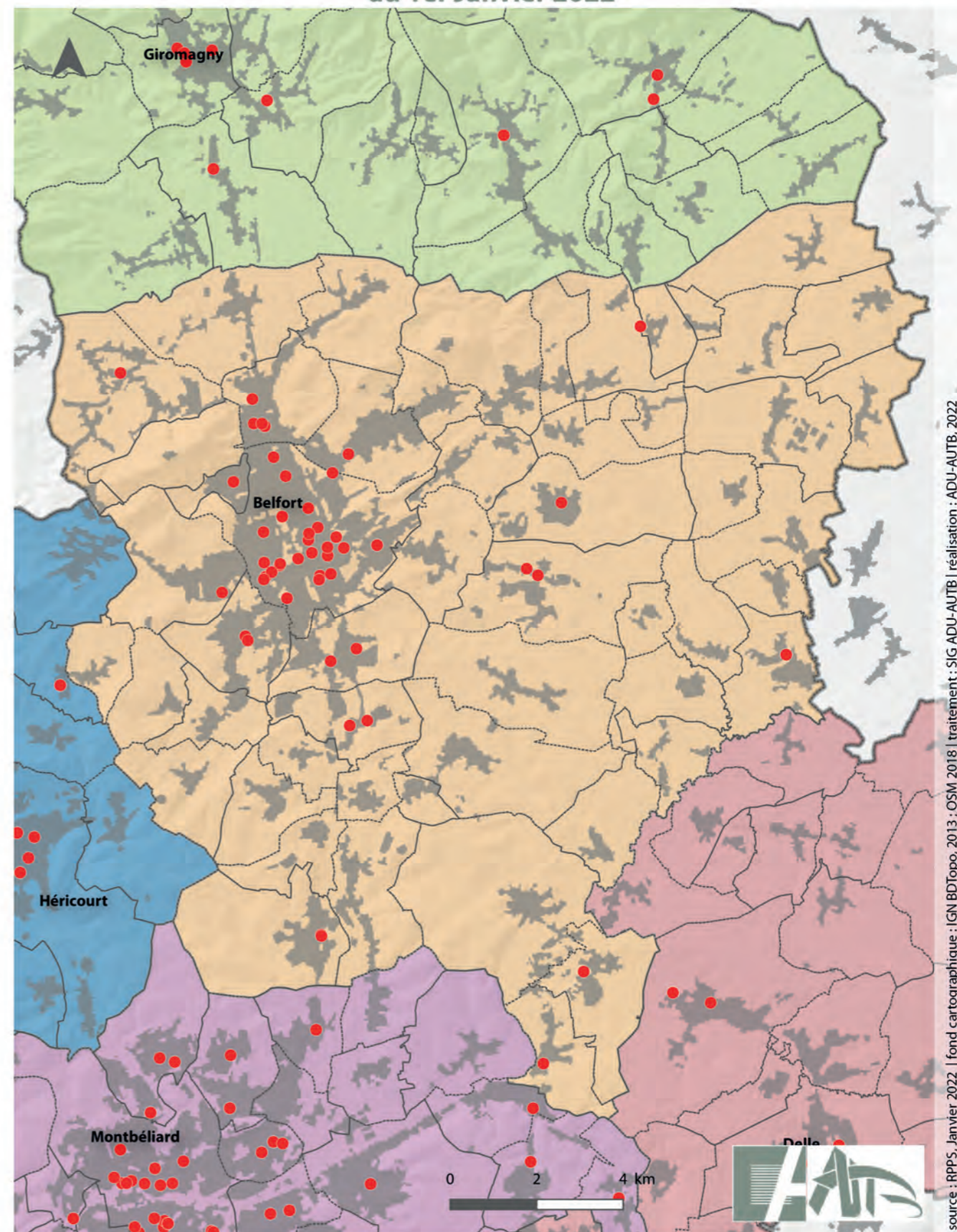
Source : Cartosanté 2021, Décembre 2022
Réalisation : ADU-AUTB

Densité en 2021 (nombre de médecins pour 100 000 habitants)



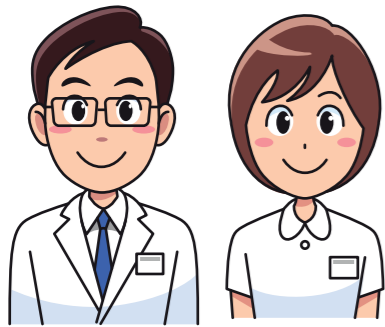
Source : Cartosanté 2021, Décembre 2022
Réalisation : ADU-AUTB

Localisation des médecins généralistes au sein du Grand Belfort au 1^{er} Janvier 2022



source : RPPS, Janvier 2022 | fond cartographique : IGN BDTopo, 2013 ; OSM 2018 | traitement : SIG ADU-AUTB | réalisation : ADU-AUTB, 2022

Les médecins spécialistes du Grand Belfort



218

Médecins spécialistes libéraux et salariés



213 spécialistes pour 100 000 habitants



Cardiologues

17

dont 14 ayant une activité libérale

16,6 / 100 000 hab.

8,9 / 100 000 hab.

1 installation
1 départ



Chirurgiens dentistes

77

dont 51 ayant une activité libérale

75,1 / 100 000 hab.

49,5 / 100 000 hab.

15 installations
4 départs
3 déménagements internes



Dermatologues

7

dont 4 ayant une activité libérale

6,8 / 100 000 hab.

4,4 / 100 000 hab.

1 installation
1 départ



Gastro-entérologues

9

dont 5 ayant une activité libérale

8,8 / 100 000 hab.

4,6 / 100 000 hab.

1 installation
2 départs



Gynécologues

22

dont 15 ayant une activité libérale

21,4 / 100 000 hab.

8,4 / 100 000 hab.

1 installation
2 départs



Ophthalmologues

11

dont 10 ayant une activité libérale

10,7 / 100 000 hab.

7 / 100 000 hab.

2 départs



ORL

9

dont 6 ayant une activité libérale

8,8 / 100 000 hab.

3,4 / 100 000 hab.

1 installation
1 départ



Pédiatres

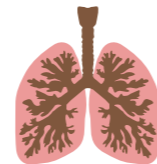
14

dont 6 ayant une activité libérale

13,6 / 100 000 hab.

8 / 100 000 hab.

1 départ



Pneumologues

8

dont 4 ayant une activité libérale

7,8 / 100 000 hab.

4 / 100 000 hab.

1 départ



Psychiatres

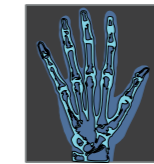
19

dont 9 ayant une activité libérale

18,5 / 100 000 hab.

17,8 / 100 000 hab.

1 départ



Radiologues

23

dont 19 ayant une activité libérale

22,4 / 100 000 hab.

10,5 / 100 000 hab.

2 installations



Stomatologues

2

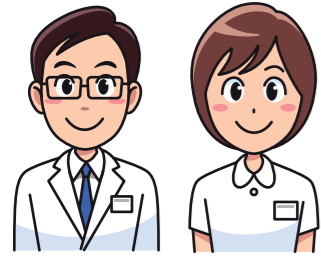
dont 2 ayant une activité libérale

1,9 / 100 000 hab.

0,9 / 100 000 hab.

1 installation
2 départs

Les médecins généralistes du Pays d'Héricourt



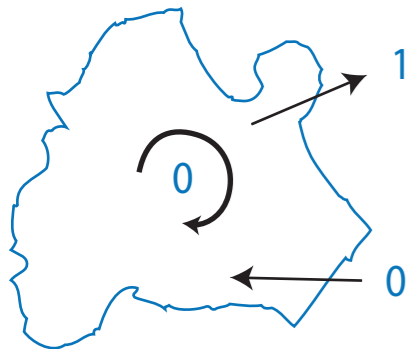
Médecins généralistes libéraux ou en centre de santé au 1^{er} janvier 2022



* pour 16 lieux de pratique



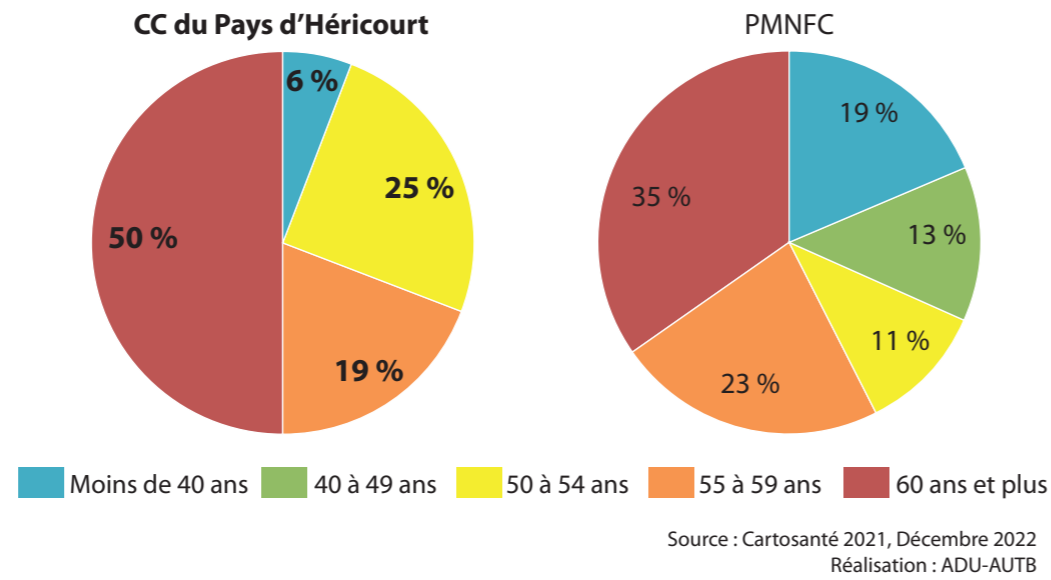
Mouvements entre 2021 et 2022



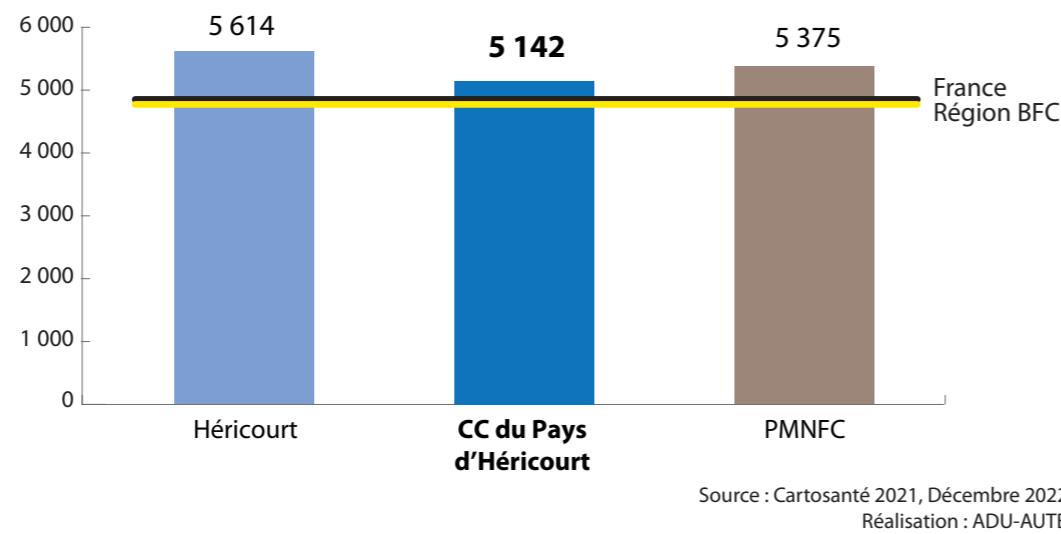
Le médecin sortant n'est plus en activité en Janvier 2022.

Source : Fichier RPPS, Janvier 2022
Traitement : ADU-AUTB

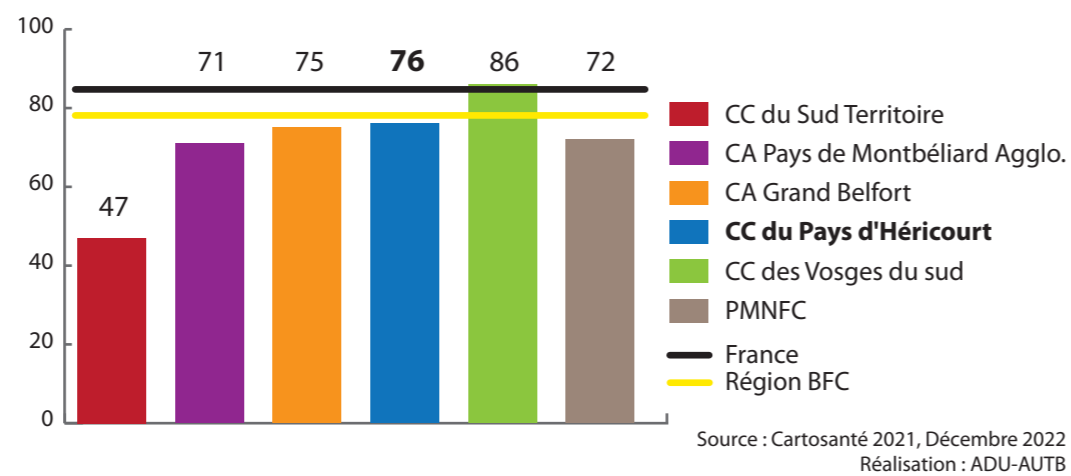
Répartition des médecins par tranches d'âge au 31 décembre 2021



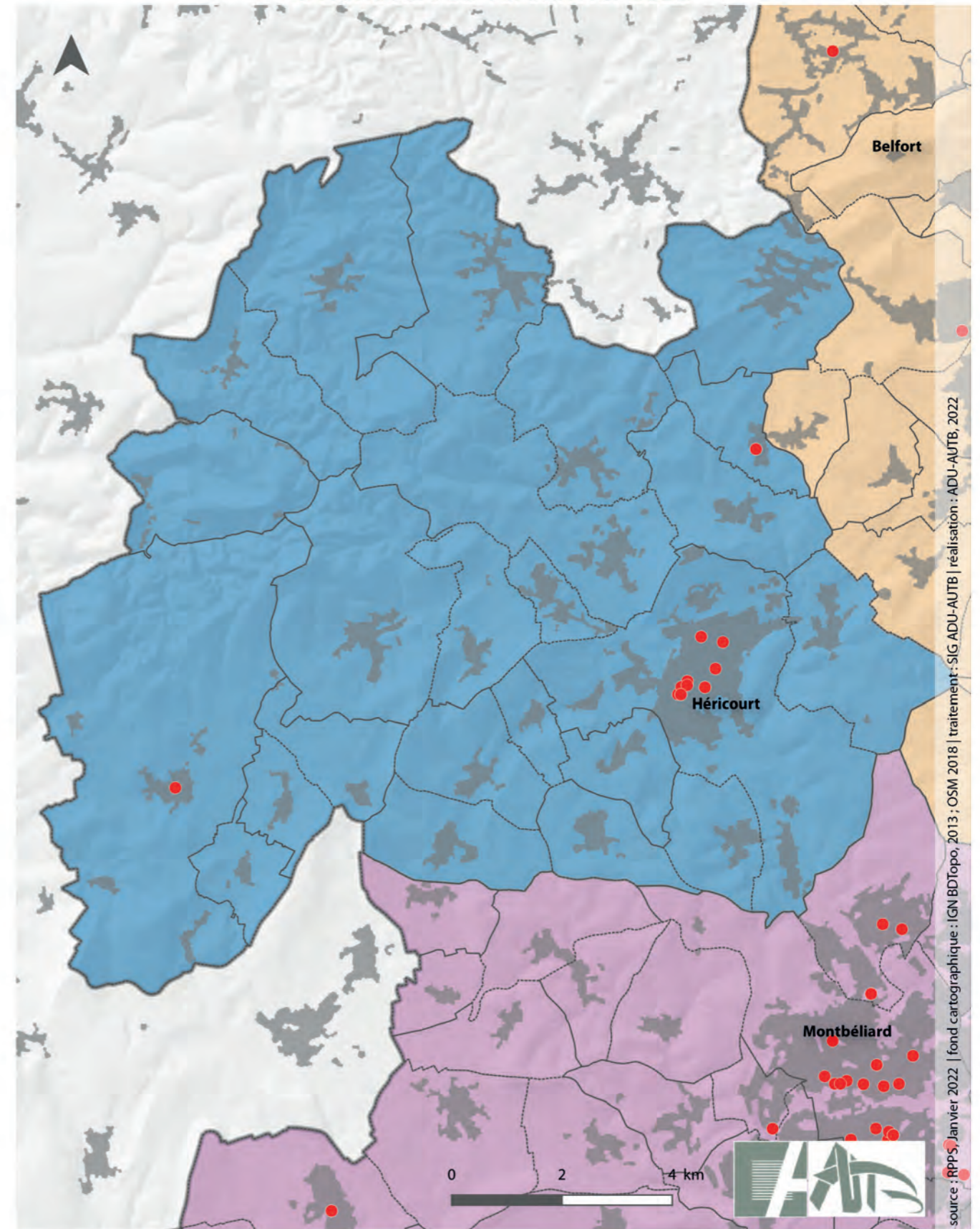
Activité en 2021 (nombre d'actes moyen par médecin)



Densité en 2021 (nombre de médecins pour 100 000 habitants)



Localisation des médecins généralistes au sein de la CC du Pays d'Héricourt au 1er Janvier 2022



Médecins généralistes

● Localisation des médecins généralistes

EPCI du Pôle Métropolitain

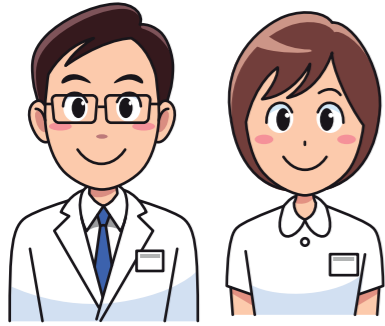
- CA du Grand Belfort
- CA du Pays de Montbéliard Agglomération
- CC des Vosges du Sud
- CC du Pays d'Héricourt
- CC du Sud Territoire

Repères géographiques

- Périmètre du Pôle Métropolitain NFC
- Limites communales
- Zones urbanisées

source : RPPS, Janvier 2022 | fond cartographique : IGN BDTopo, 2013 ; OSM 2018 | traitement : SIG ADU-AUTB | réalisation : ADU-AUTB, 2022

Les médecins spécialistes du Pays d'Héricourt



15

Médecins spécialistes libéraux et salariés



71 spécialistes pour 100 000 habitants



Cardiologues

3

dont 0 ayant une activité libérale

14,2 / 100 000 hab.

8,9 / 100 000 hab.



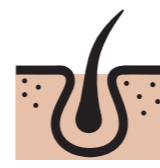
Chirurgiens dentistes

7

dont 5 ayant une activité libérale

33,2 / 100 000 hab.

49,5 / 100 000 hab.



Dermatologues

0



Gastro-entérologues

0



Gynécologues

0



Ophthalmologues

0



ORL

0



Pédiatres

0



Pneumologues

0



Psychiatres

5

dont 1 ayant une activité libérale

23,7 / 100 000 hab.

17,8 / 100 000 hab.

1 installation
1 départ



Radiologues

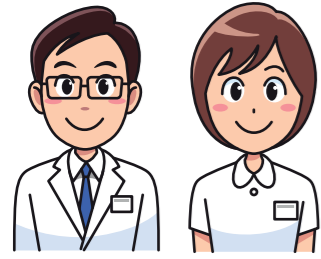
0



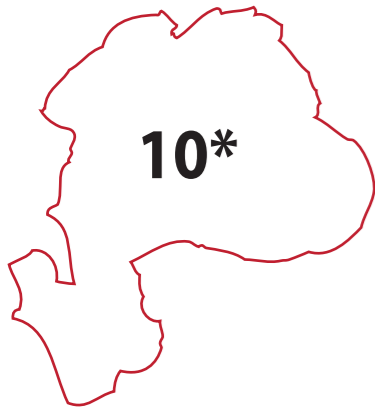
Stomatologues

0

Les médecins généralistes du Sud Territoire



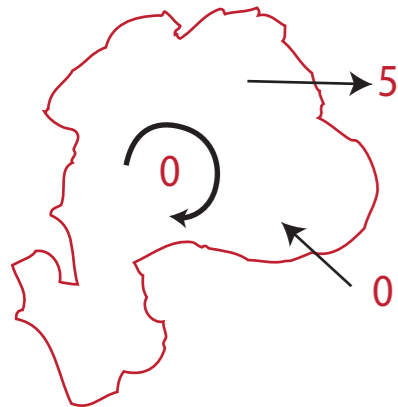
Médecins généralistes libéraux ou en centre de santé au 1^{er} janvier 2022



* pour 10 lieux de pratique



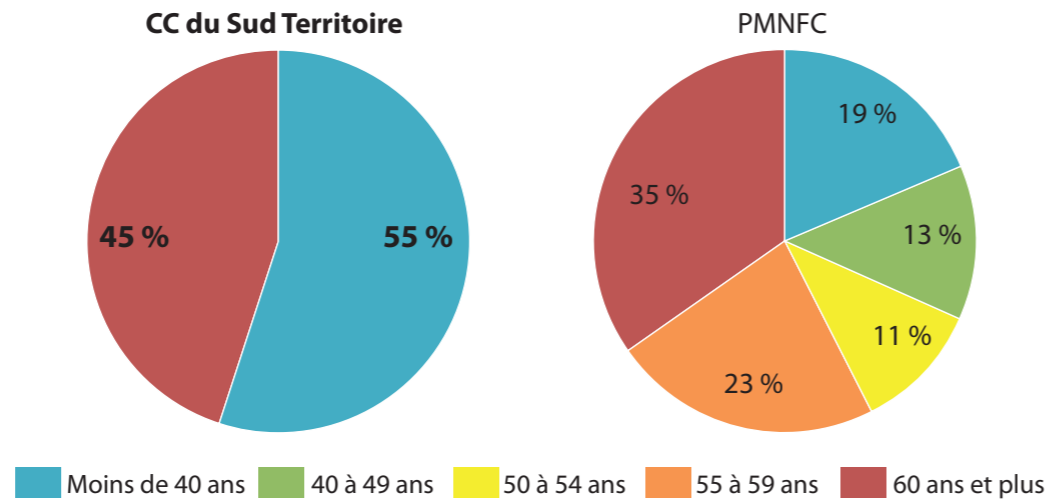
Mouvements entre 2021 et 2022



4 des médecins sortants ne pratiquent plus en Janvier 2022, et un est parti sur le territoire du Grand Belfort.

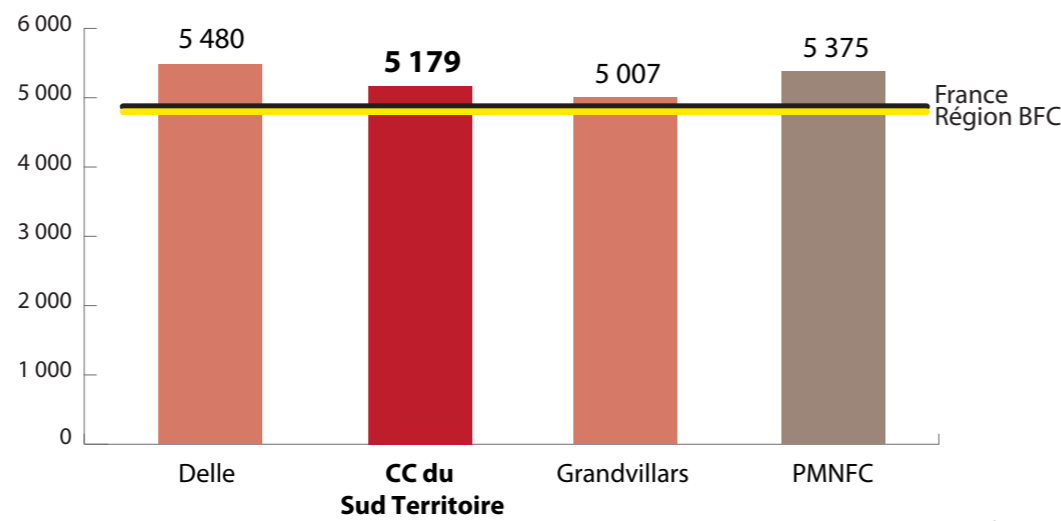
Source : Fichier RPPS, Janvier 2022
Traitement : ADU-AUTB

Répartition des médecins par tranches d'âge au 31 décembre 2021



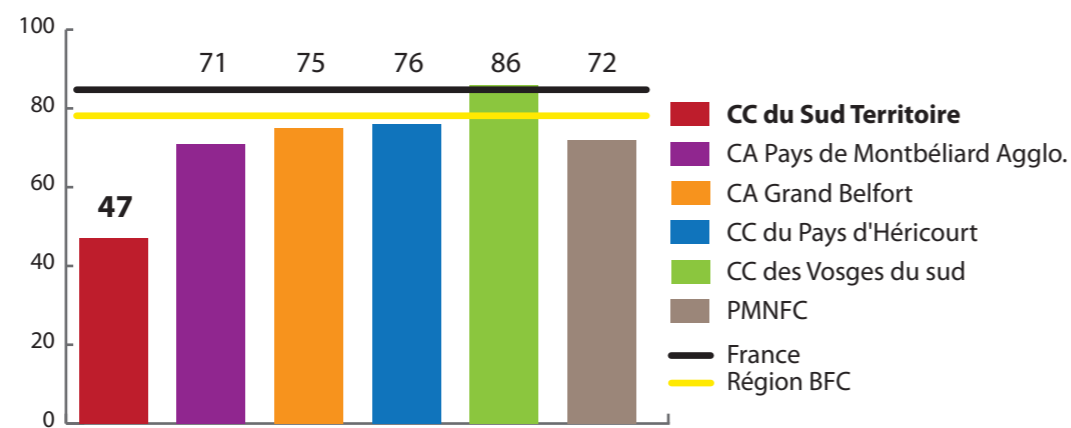
Source : Cartosanté 2021, Décembre 2022
Réalisation : ADU-AUTB

Activité en 2021 (nombre d'actes moyen par médecin)



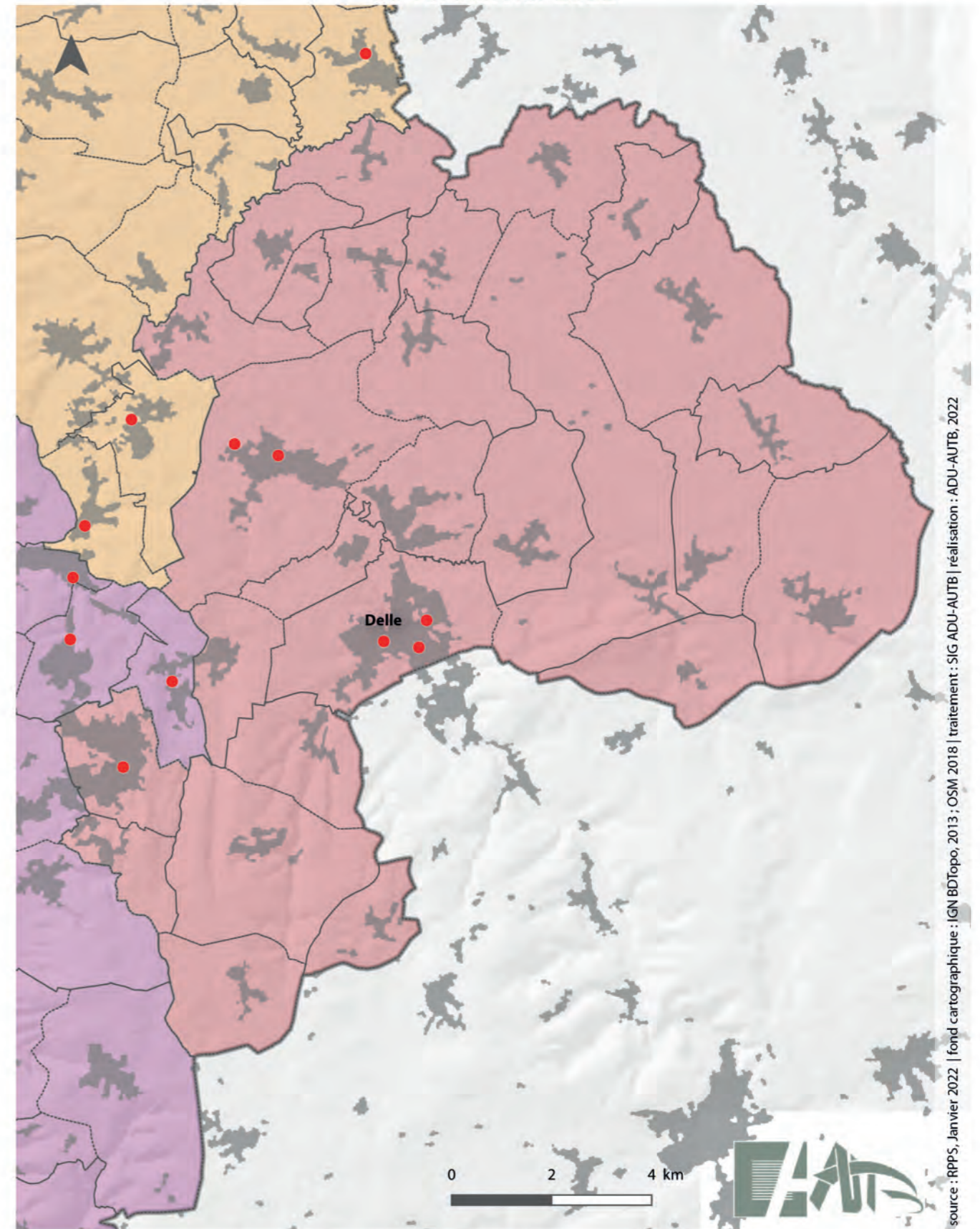
Source : Cartosanté 2021, Décembre 2022
Réalisation : ADU-AUTB

Densité en 2021 (nombre de médecins pour 100 000 habitants)



Source : Cartosanté 2021, Décembre 2022
Réalisation : ADU-AUTB

Localisation des médecins généralistes au sein du Sud Territoire au 1^{er} Janvier 2022



Médecins généralistes
● Localisation des médecins généralistes

EPCI du Pôle Métropolitain
 CA du Grand Belfort
 CA du Pays de Montbéliard Agglomération
 CC des Vosges du Sud
 CC du Pays d'Héricourt
 CC du Sud Territoire

Repères géographiques
 Périmètre du Pôle Métropolitain NFC
 Limites communales
 Zones urbanisées

source : RPPS, Janvier 2022 | fond cartographique : IGN BDTopo, 2013 ; OSM 2018 | traitement : SIG ADU-AUTB | réalisation : ADU-AUTB, 2022

Les médecins spécialistes du Sud Territoire



12

Médecins spécialistes libéraux et salariés




51 spécialistes pour 100 000 habitants




Cardiologues

1

dont 1 ayant une activité libérale

 4,2 / 100 000 hab.

 8,9 / 100 000 hab.




Chirurgiens dentistes

10

dont 6 ayant une activité libérale

 42,4 / 100 000 hab.

 49,5 / 100 000 hab.

 1 installation



Dermatologues

0



Gastro-entérologues

0



Gynécologues

0



Ophthalmologues

1

dont 1 ayant une activité libérale

 4,2 / 100 000 hab.

 7 / 100 000 hab.



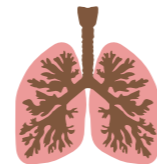
ORL

0



Pédiatres

0



Pneumologues

0



Psychiatres

0



Radiologues

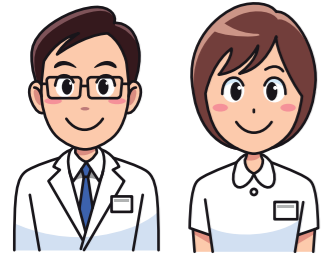
0



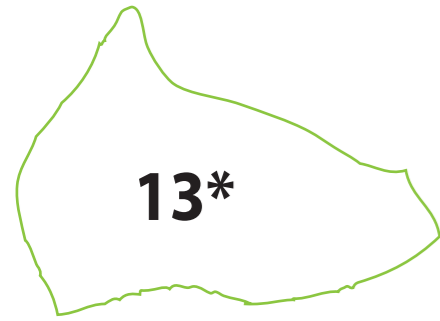
Stomatologues

0

Les médecins généralistes des Vosges du sud



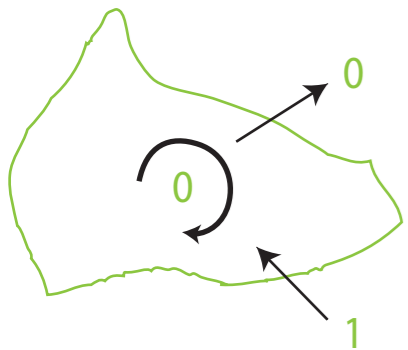
Médecins généralistes libéraux ou en centre de santé au 1^{er} janvier 2022



* pour 13 lieux de pratique



Mouvements entre 2021 et 2022

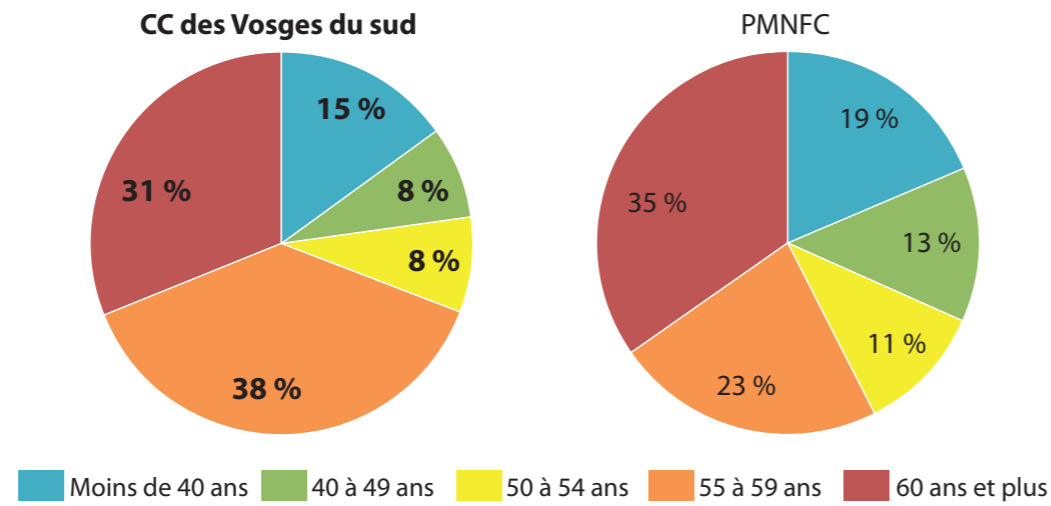


Le médecin entrant était étudiant en 2021.

À Giromagny, la maison de santé intercommunale est ouverte depuis mai 2022. 4 médecins généralistes y exercent.

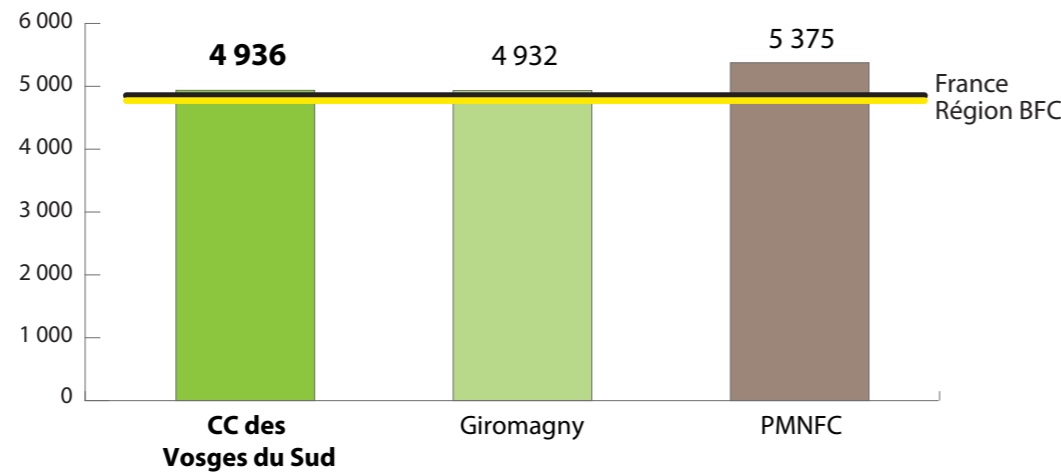
Source : Fichier RPPS, Janvier 2022
Traitement : ADU-AUTB

Répartition des médecins par tranches d'âge au 31 décembre 2021



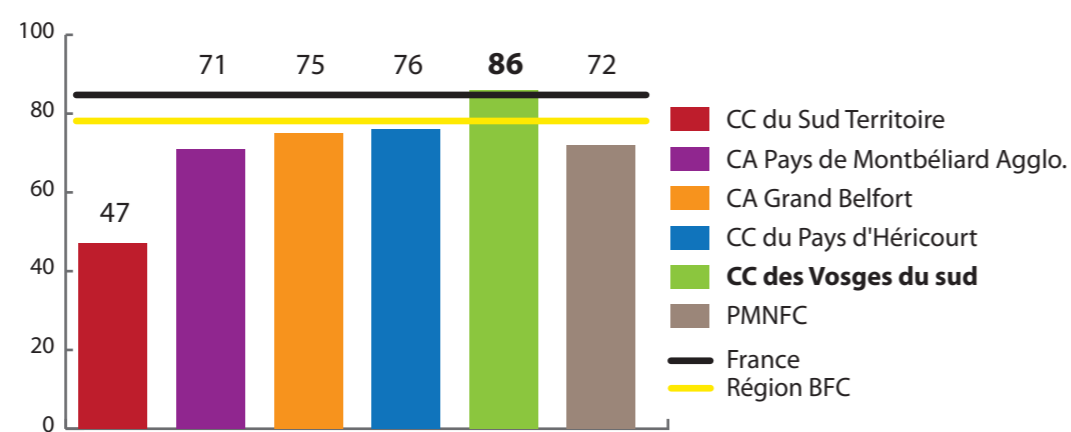
Source : Cartosanté 2021, Décembre 2022
Réalisation : ADU-AUTB

Activité en 2021 (nombre d'actes moyen par médecin)



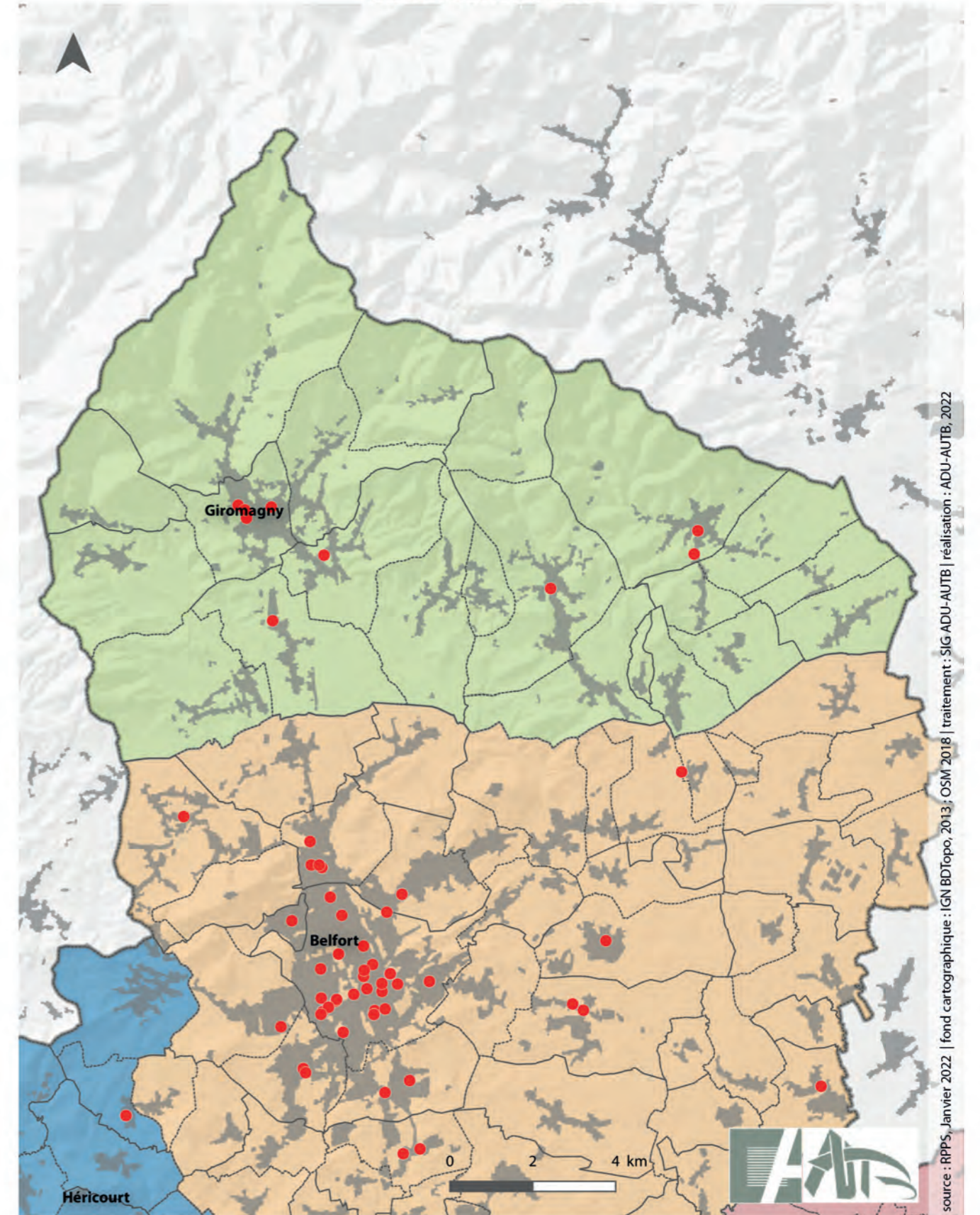
Source : Cartosanté 2021, Décembre 2022
Réalisation : ADU-AUTB

Densité en 2021 (nombre de médecins pour 100 000 habitants)



Source : Cartosanté 2021, Décembre 2022
Réalisation : ADU-AUTB

Localisation des médecins généralistes au sein de la CC des Vosges du Sud au 1^{er} Janvier 2022



Médecins généralistes

- Localisation des médecins généralistes

EPCI du Pôle Métropolitain

- CA du Grand Belfort
- CA du Pays de Montbéliard Agglomération
- CC des Vosges du Sud
- CC du Pays d'Héricourt
- CC du Sud Territoire

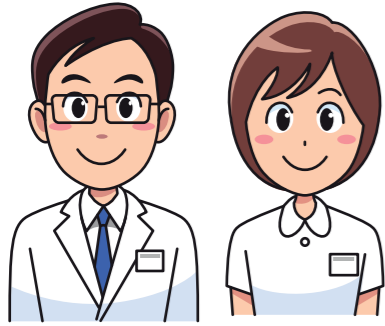
Repères géographiques

- Périmètre du Pôle Métropolitain NFC
- Limites communales
- Zones urbanisées

4 médecins généralistes installés dans la MSP de Giromagny depuis mai 2022

source : RPPS, Janvier 2022 | fond cartographique : IGN BDTopo, 2013; OSM 2018 | traitement : SIG ADU-AUTB | réalisation : ADU-AUTB, 2022

Les médecins spécialistes des Vosges du sud



5

Médecins spécialistes libéraux et salariés



33 spécialistes pour 100 000 habitants



Cardiologues

0




Chirurgiens dentistes

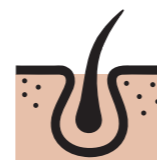
4

dont 4 ayant une activité libérale

 26,4 / 100 000 hab.

 49,5 / 100 000 hab.

 1 installation
1 départ



Dermatologues

0



Gastro-entérologues

0



Gynécologues

0



Ophthalmologues

0



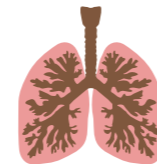
ORL

0



Pédiatres

0



Pneumologues

0




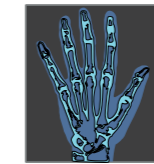
Psychiatres

1

dont 1 ayant une activité libérale

 6,6 / 100 000 hab.

 17,8 / 100 000 hab.



Radiologues

0



Stomatologues

0

Directeurs de publication : **Phillipe Bozon, Anne-Sophie Peureux-Demangelle**
Réalisation : **Pedro Hermenegildo, Eglantine Hue, Anne Quenot, Elisabeth Schmitt**
Cartographie : **ADU - AUTB**

Icons made by Srip, Freepik and Smashicons from flaticon.com



Agence de Développement et d'Urbanisme du
Pays de Montbéliard
8 avenue des Alliés - BP 98407
25 200 Montbéliard Cedex
www.adu-montbeliard.fr

Agence d'Urbanisme du Territoire de Belfort
10 rue Aristide Briand
90 000 Belfort
www.autb.fr

