



## TERRES EN VILLES



# Ville et agriculture périurbaine : l'expérience française et stéphanoise

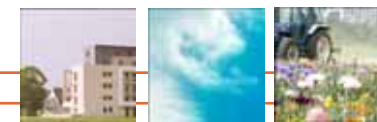
**Serge Bonnefoy, Secrétaire technique**

Montbéliard, le 25 novembre 2010

*Le réseau des acteurs locaux de l'agriculture périurbaine*

Terres  
-villes

*Le réseau français des acteurs locaux de l'agriculture périurbaine*





# 1- L'émergence de la question agricole périurbaine en France et ses enjeux actuels et futurs

IAU

## La question agricole périurbaine

- Un difficile chemin entre urbanisme, agronomie ... et écologie,
- Un difficile chemin entre Etat et collectivités.

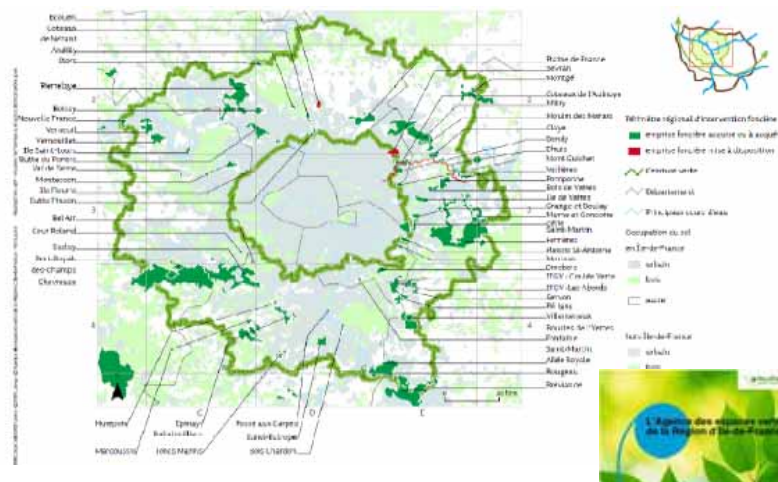
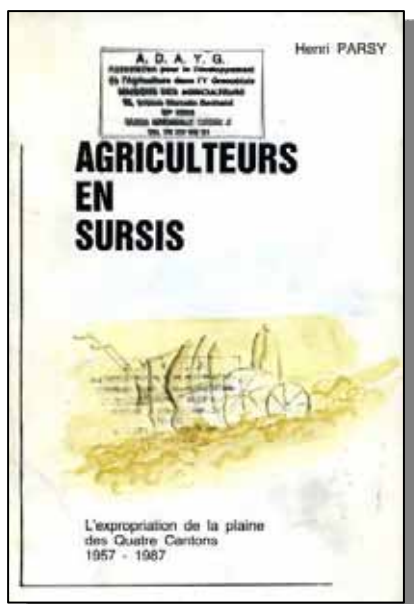
✓ **L'agriculture périurbaine, un terme ambiguë**





# Quatre origines

- La défense professionnelle du foncier
- La planification francilienne
- Le projet local en Grand Sud Est
- Les acteurs de la société civile



# Le temps de la généralisation des projets locaux

- Lorsque l'agriculture diversifiée rencontre la grande agriculture



Figure 6 : La prise en compte de l'agriculture périurbaine dans les territoires de Terres en Villes (à partir d'entretiens avec les techniciens des territoires, cf. 2.1. Méthodologie)



## Les convergences présentes

- un enjeu mieux partagé, la reconnaissance de la dimension locale
  
  - ✓ La montée en puissance de l'intercommunalité
  - ✓ L'évolution de la posture professionnelle
  - ✓ Le retour de l'Etat
  - ✓ L'implication grandissante de des départements et régions
  - ✓ La militance citoyenne
- 
- Les innovations législatives récentes : ZAP, PAEN, Grenelle de l'Environnement...



*Création en juin 2000  
à Perpignan*



## Les enjeux partagés

- Lutter contre l'étalement urbain pour organiser le territoire
- Organiser le territoire urbain et périurbain
- Rendre la ville attractive en profitant des aménités de l'agriculture périurbaine
- Répondre aux demandes de nature en ville
- Contribuer à la cohésion sociale et l'identité locale
- Promouvoir l'économie agricole et agro-alimentaire locale



La ville-archipel  
Source: Auteur-CSTII



## Les enjeux émergents

- Un rôle à jouer dans la lutte contre le réchauffement climatique
- Un rôle à jouer dans la préservation de la biodiversité urbaine et périurbaine
- La Forêt périurbaine
- Un rôle à jouer dans la gouvernance alimentaire de la ville
- Un rôle à jouer dans l'organisation inter territoriale de la métropolisation





# Un changement de paradigme ?

## ➤ Grand Paris



The poster features a vibrant, stylized illustration of a cityscape with colorful buildings and green spaces, set against a blue sky with white birds. The text is primarily in pink and blue. The event title is 'LES RENDEZ-VOUS DU GRAND PARIS'. The main topic is 'TABLE RONDE ESPACES AGRICOLES, FORÊTS, FRICHES, NATURE... QUELS ENJEUX POUR LE DÉVELOPPEMENT MÉTROPOLITAIN ?'. The date is 'MARDI 27 OCTOBRE 2009 DE 18H À 21H'. The location is 'Auditorium de la Cité de l'architecture & du patrimoine Palais de Chaillot - 7 avenue Albert de Mun - Paris 16<sup>e</sup> (M<sup>o</sup> Iéna ou Trocadéro)'. The entry is free, but reservations are required. Contact information is provided: 'com@citechallot.fr ou 01 58 51 52 84'. For more information, the website 'www.citechallot.fr' and 'www.legrandparis.culture.gouv.fr' are listed. Logos for the Ministry of Culture, the City of Paris, and AMIF are at the bottom.

**LES RENDEZ-VOUS  
DU GRAND PARIS**

**CITÉ**  
DE L'ARCHITECTURE & DU PATRIMOINE

**TABLE RONDE**  
ESPACES AGRICOLES, FORÊTS, FRICHES, NATURE...  
QUELS ENJEUX POUR LE DÉVELOPPEMENT  
MÉTROPOLITAIN ?

**MARDI 27 OCTOBRE 2009 DE 18H À 21H**

Auditorium de la Cité de l'architecture & du patrimoine  
Palais de Chaillot - 7 avenue Albert de Mun - Paris 16<sup>e</sup>  
(M<sup>o</sup> Iéna ou Trocadéro)

Entrée libre dans la limite des places disponibles  
Réservation obligatoire sur [www.citechallot.fr](http://www.citechallot.fr)  
Renseignements : [com@citechallot.fr](mailto:com@citechallot.fr) ou 01 58 51 52 84

Pour en savoir plus sur l'exposition « Le Grand Pari(s) »  
et les « Rendez-vous du Grand Paris » : [www.citechallot.fr](http://www.citechallot.fr)  
[www.legrandparis.culture.gouv.fr](http://www.legrandparis.culture.gouv.fr)



## Un changement de paradigme ?

### ➤ Le développement de Terres en Villes



- Echanger les savoir-faire entre membres
- Favoriser l'expérimentation en commun
- Contribuer au débat sur la Ville et son Agriculture

*Un réseau national paritaire d'acteurs locaux*



## Trois missions mises en œuvre dans quatre grands chantiers...

La co-construction des politiques agricoles périurbaines

La protection et la mise en valeur des espaces agricoles, forestiers et naturels périurbains

Les circuits de proximité et la gouvernance alimentaire des agglomérations

La prise en compte de l'agriculture et des espaces ouverts périurbains par la politique européenne

## ... selon une méthode participative ...

1. Définir la question,
2. Dresser l'état des lieux dans les agglomérations,
3. Echanger pour identifier les bonnes pratiques et les questions à régler
4. Produire de premiers outils ou préconisations,
5. Approfondir en séminaire ou atelier,
6. Expérimenter de nouvelles solutions,
7. Porter les préconisations politiques.





... avec un parti pris européen



[www.developing-periurban-projects.eu](http://www.developing-periurban-projects.eu)



## 2 – Les grands types de politiques agricoles périurbaines françaises

# Les grands types de politique agricole périurbaine

## ➤ Les 22 agglomérations du réseau

Chaque agglomération est représentée conjointement par

- son intercommunalité
- la chambre départementale d'agriculture,

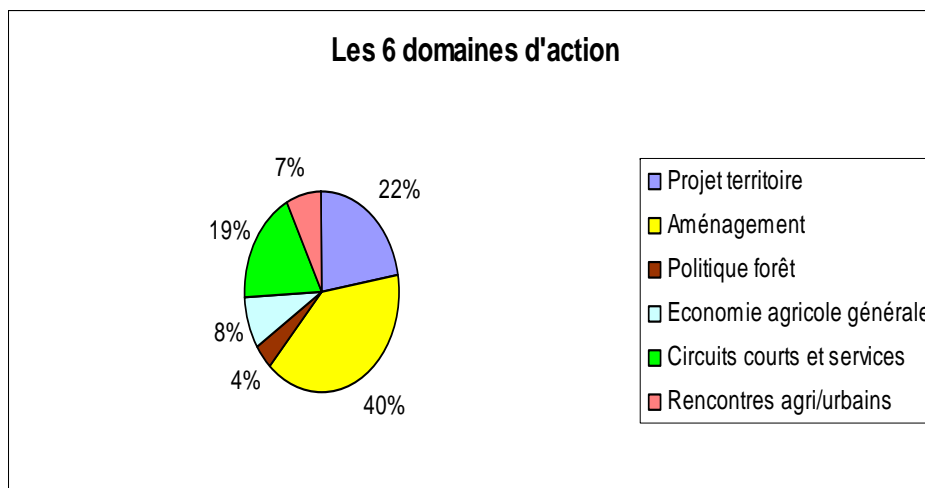
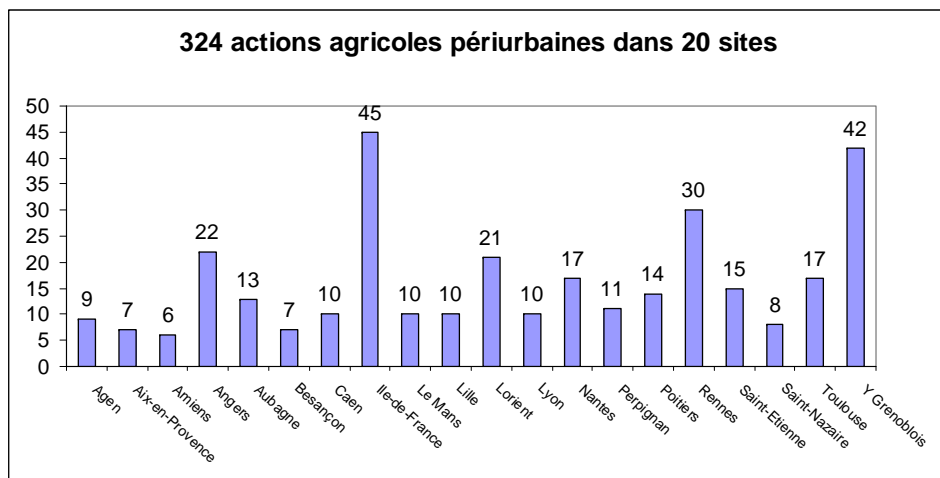
ou

- une association paritaire (2 cas)
- Ile de France (Région, CRA)



# 324 actions dans six grands domaines

➤ Sur 19 agglomérations ou métropoles



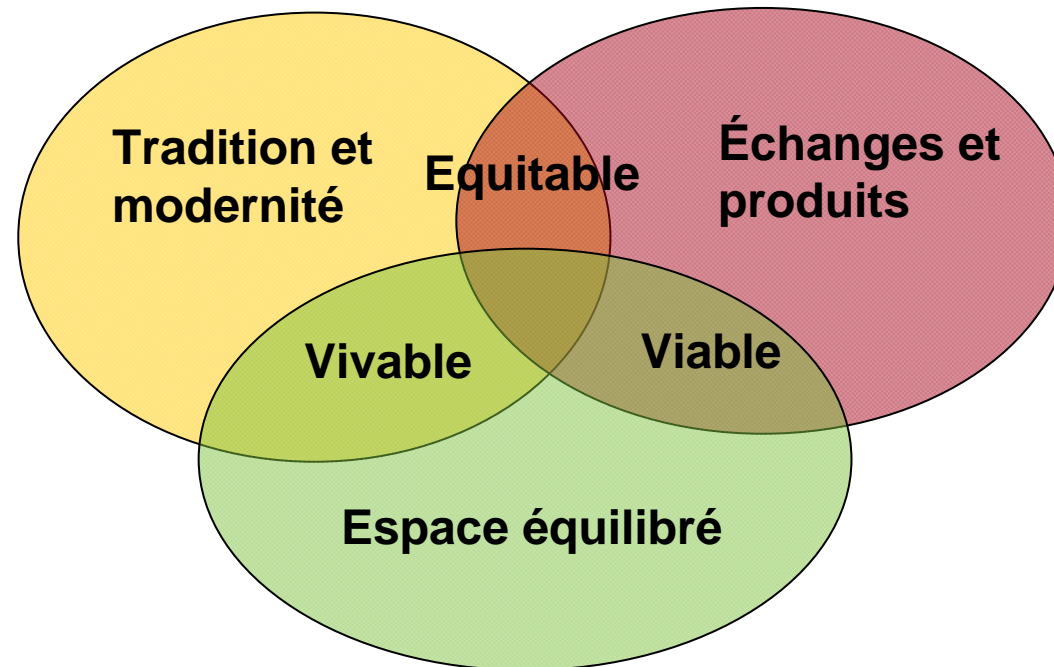


# Des messages et des gouvernances diverses

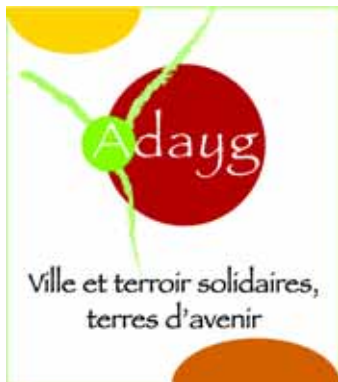
## ➤ Illustration grenobloise

UN TERROIR  
D'AUJOURD'HUI

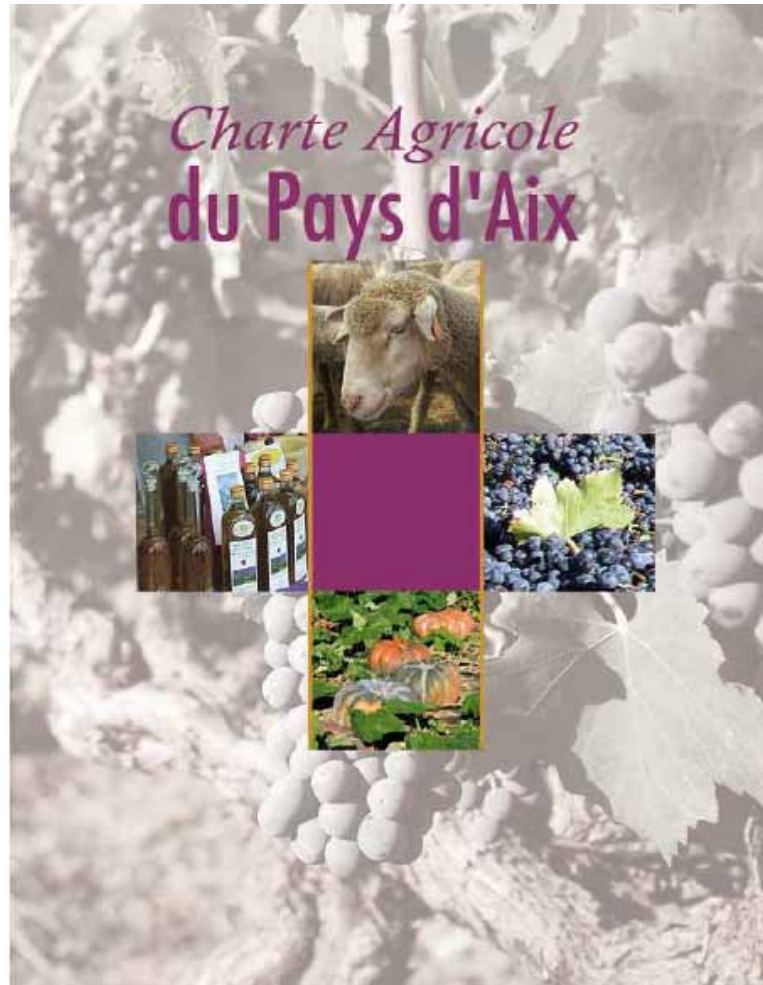
UNE TERRE A  
PARTAGER



UN TERRITOIRE  
EQUILIBRE



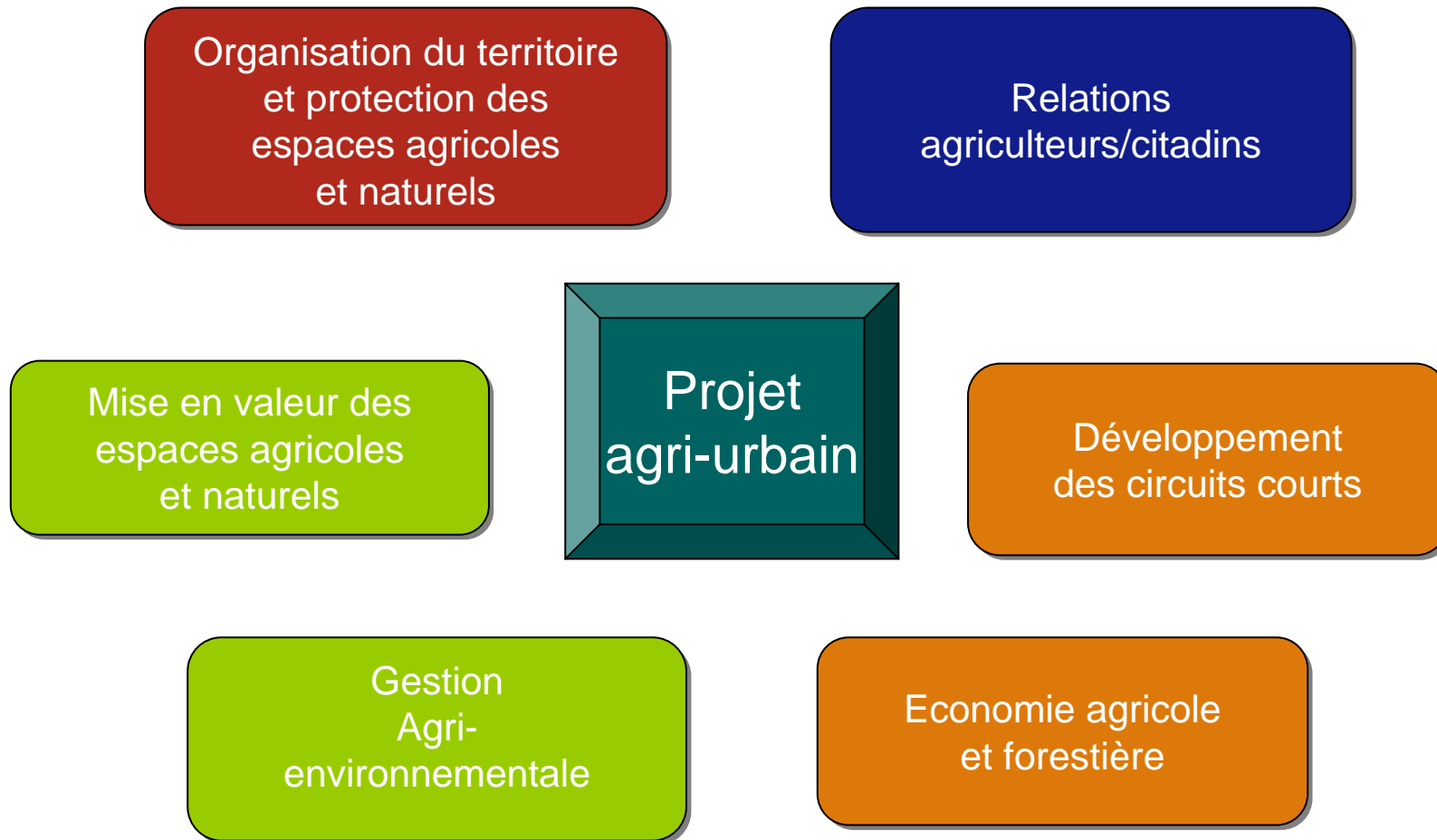
## Expérience aixoise



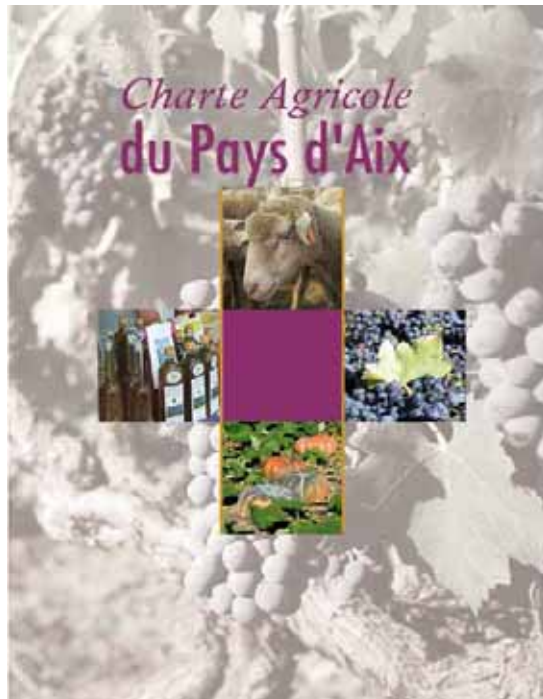
Trois grands enjeux

- ✓ Enjeu identitaire
- ✓ Enjeux territoriaux et environnementaux
- ✓ Enjeux sociaux et économiques

# Les grandes orientations des politiques



## Expérience aixoise



### Les grandes actions

1. Faire connaître et reconnaître l'agriculture du Pays d'Aix
2. Promouvoir l'agriculture
3. Améliorer la valorisation et la commercialisation des productions agricoles
4. Favoriser l'accès des agriculteurs au foncier
5. Maintenir ou développer de manière dynamique des surfaces agricoles à leur niveau actuel, voire les développer
6. Développer le rôle de l'agriculture en faveur de l'environnement



## Expérience aubagnaise

1. Une charte
2. Un comité de gestion multi-acteurs
3. Une ingénierie locale
4. Un budget conséquent
5. Des actions emblématiques
6. Une évaluation et une démarche participative



## Expérience aubagnaise, suite...

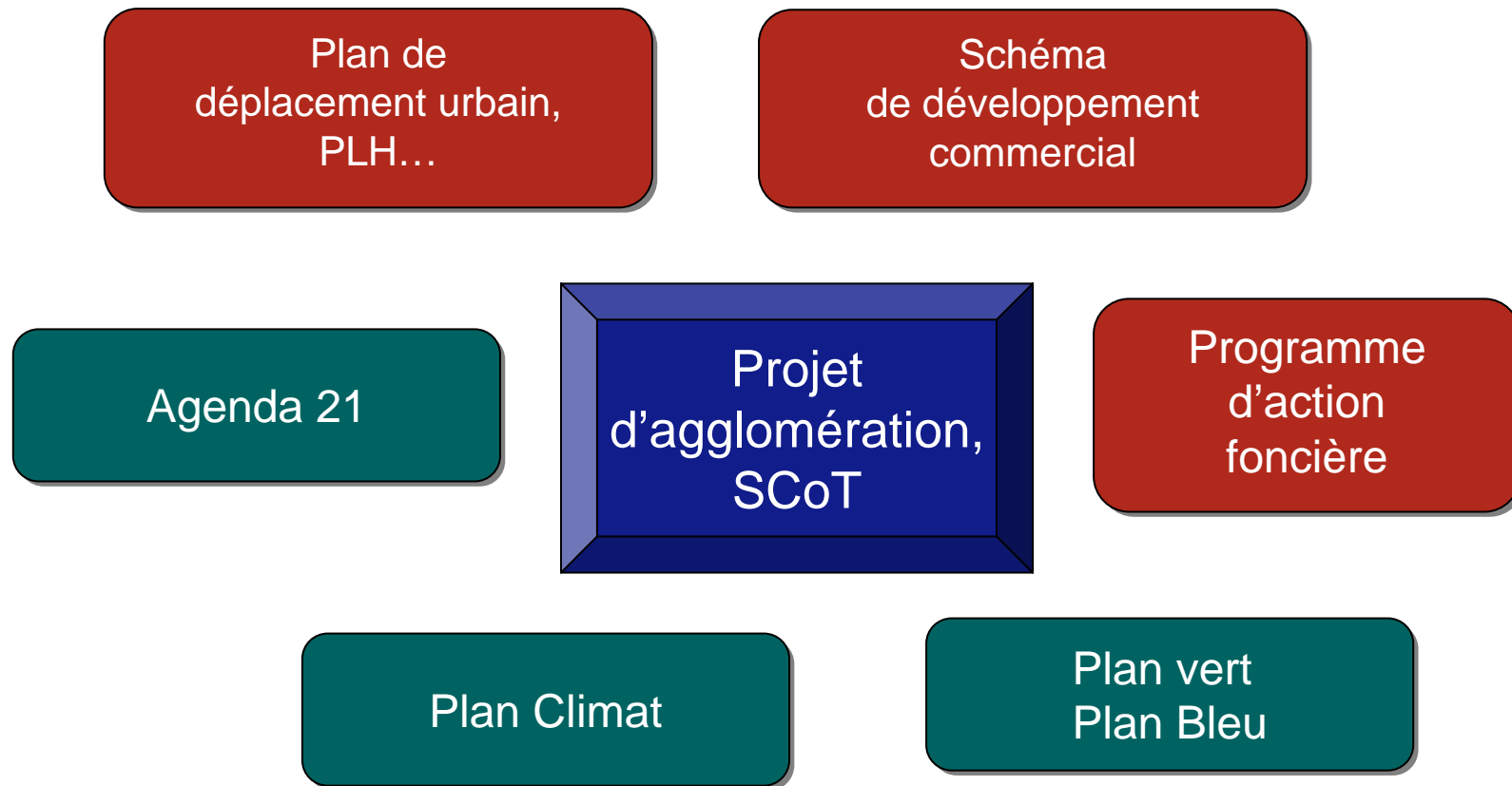
1. Protéger (sanctuariser) et valoriser les terres fertiles
2. Mettre en valeur la contribution de l'agriculture à la qualité du cadre de vie et des milieux naturels
3. Pérenniser une agriculture durable par des productions diversifiées, de qualité et de proximité
4. Assurer une qualité de vie satisfaisante aux agriculteurs et à leurs voisins
5. Mobiliser toutes les parties prenantes en organisant leurs coopérations

**Projet de charte  
pour une agriculture durable  
dans le pays  
d'Aubagne et de l'Etoile**



## Les limites

- une politique encore insuffisamment intégrée à l'ensemble de la politique de l'agglomération



## Les limites

- **une politique qui reste modeste et fragile**
  - ✓ Une compétence encore assez mal définie
  - ✓ Une reconnaissance politique interne et externe fragile
  - ✓ Des moyens humains comptés
  - ✓ Un budget minime au regard des crédits de la PAC et des autres grandes collectivités
  
- Mais un effet levier important

## 5 grands types de politique

1. La paix spatiale
2. L'organisation territoriale
3. L'agri-nature en ville
4. L'approche alimentaire
5. L'économie territoriale





# La controverse

Entre  
agriculture rêvée,  
agriculture réelle,  
agriculture souhaitée.



## La proposition Terres en Villes

- Un projet agricole co-construit et intégré au projet d'agglomération s'appuyant sur les valeurs du développement durable



# La démarche proposée par Terres en Villes

## Des valeurs partagées

Développement durable du territoire urbain et périurbain,

Une agriculture pérenne économiquement viable et socialement vivable,

- respectueuse du milieu naturel,
- prenant en compte les demandes urbaines,
- engagée en faveur de la qualité de ses produits, de ses services et de ses pratiques

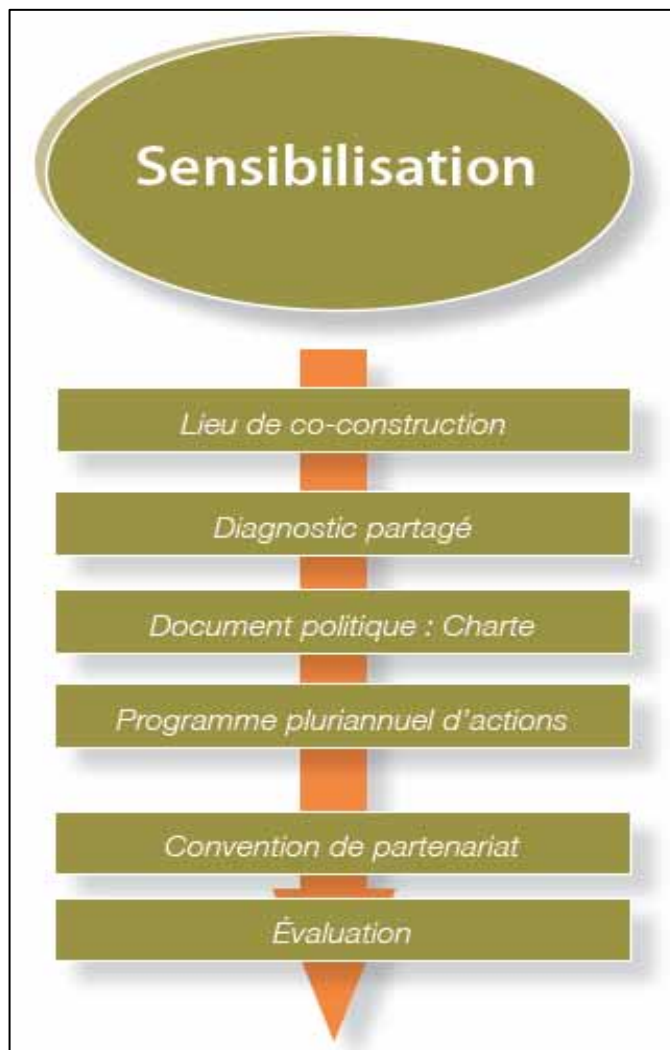
Une agglomération soucieuse :

- d'associer l'ensemble des acteurs à la gouvernance
- d'un aménagement équilibré de son territoire,
- de préserver les espaces ouverts,
- d'économiser et préserver l'énergie,
- de valoriser la production agricole sur le bassin de consommation,
- de prendre en compte les attentes des agriculteurs et des urbains

- Eduquer les acteurs et les habitants à l'agriculture et à la ville,
- Co-construire les politiques agricoles périurbaines



## Les étapes de la démarche



- ✓ Un appui du réseau
- ✓ Une signature locale
- ✓ Une évaluation croisée



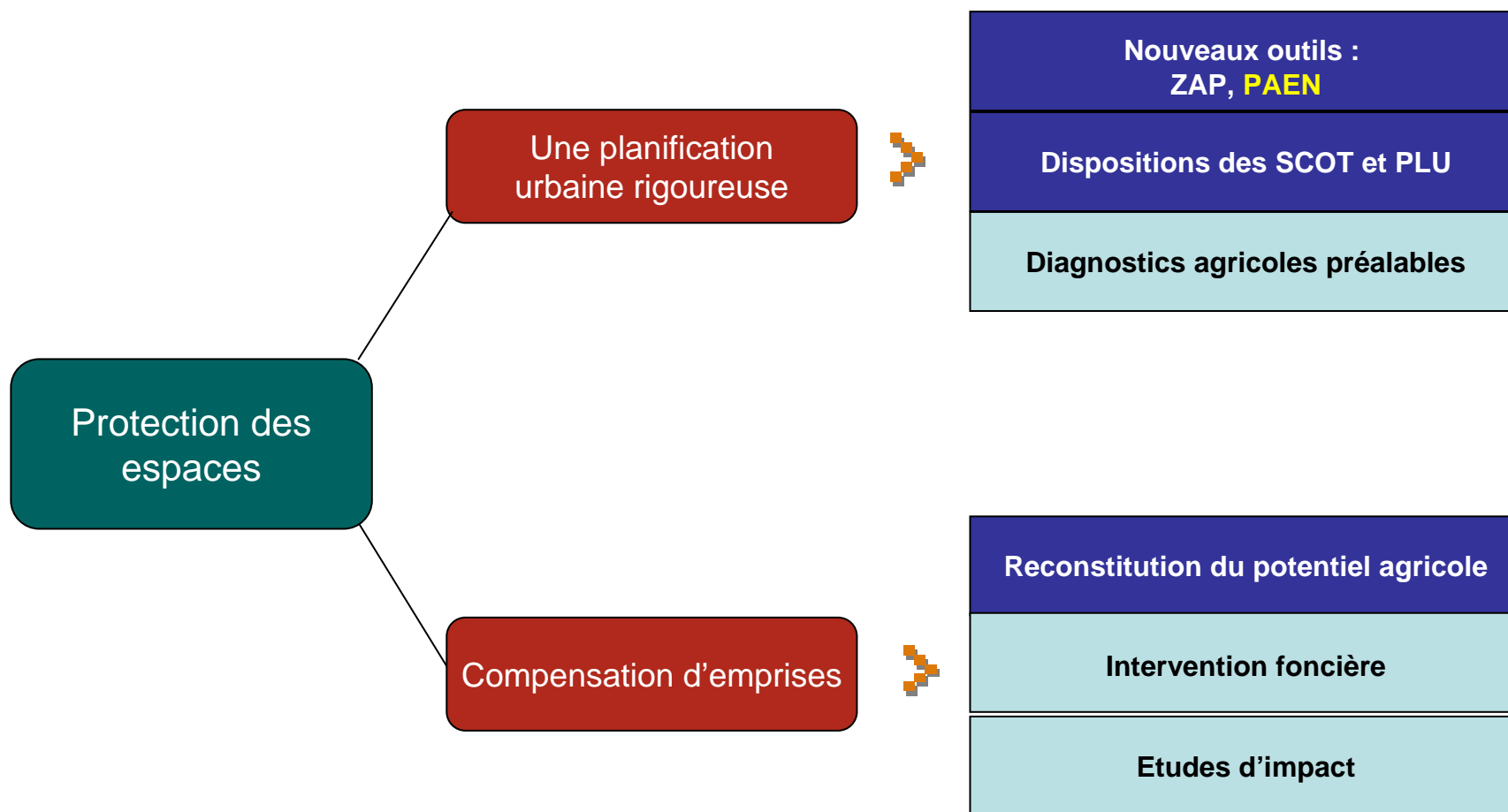


### 3 - Les principales actions



# Les actions types

## ➤ La protection des espaces



# Emprises

## ➤ Innovation amiénoise et iséroise



# Priorité SCoT

## ➤ L'enjeu majeur

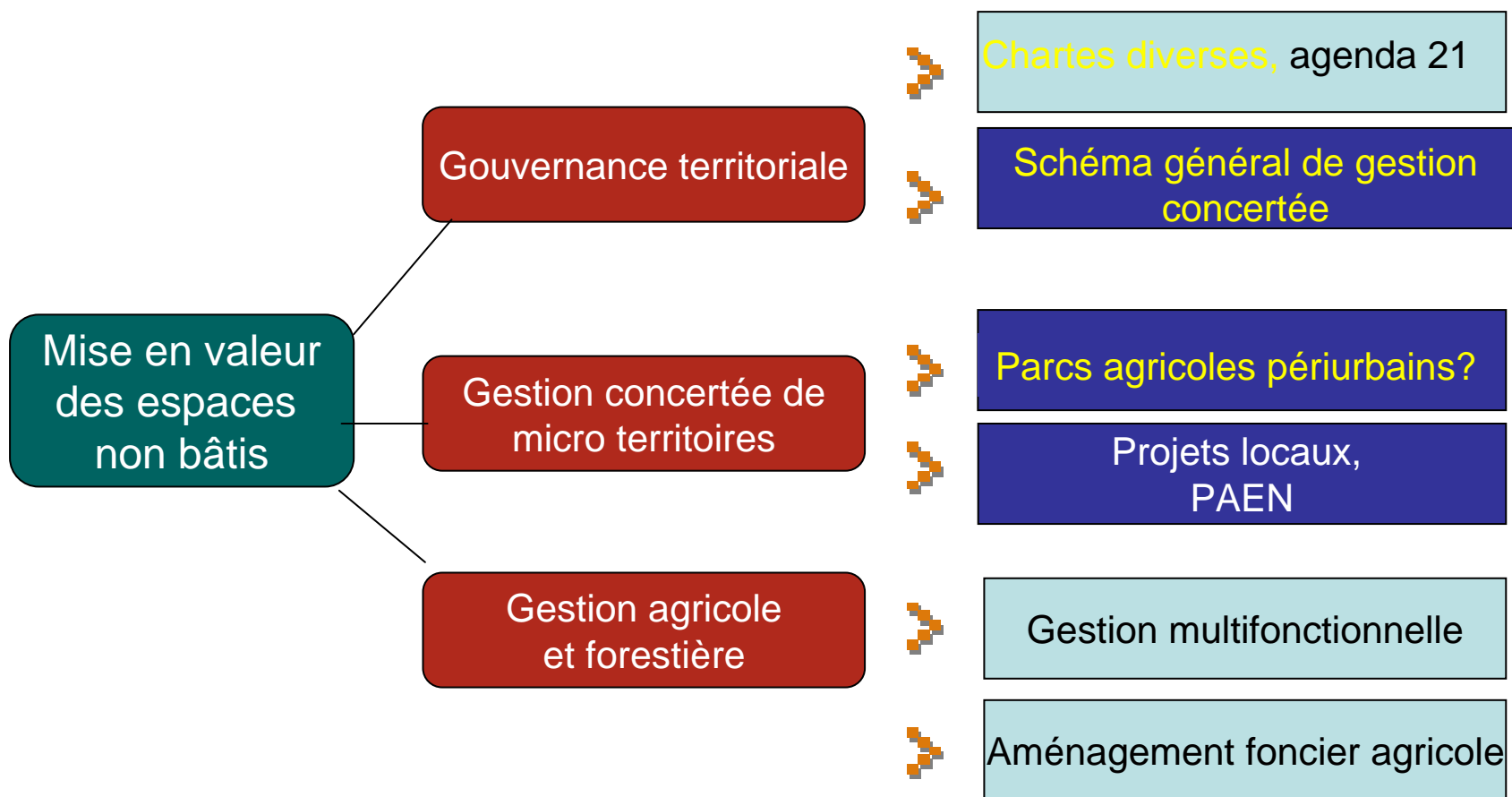


## Les nouveaux objectifs pour la planification territoriale

- Lutter contre l'étalement urbain
- Contribuer à l'adaptation au changement climatique et à l'efficacité énergétique
- Prendre en compte la biodiversité
- Anticiper l'aménagement opérationnel durable

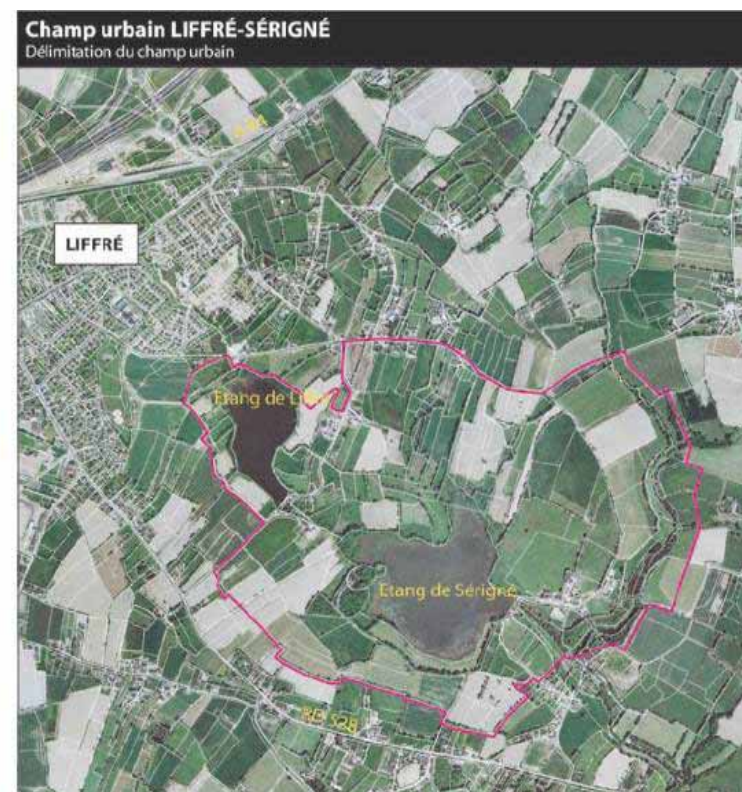
# Les actions types

## ➤ La gestion concertée des espaces



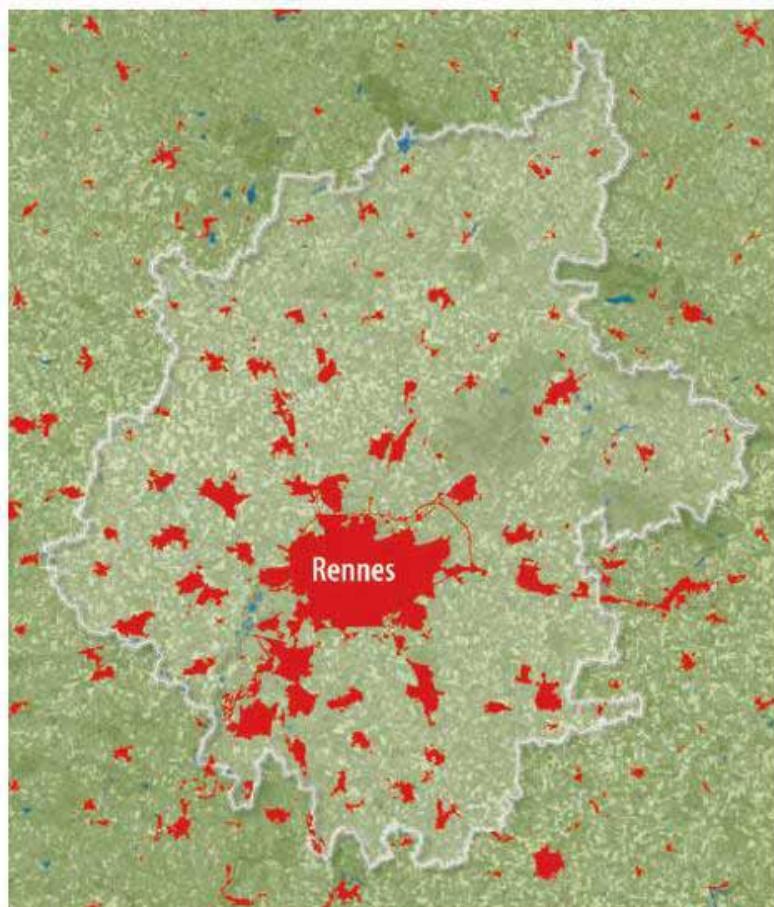


# Quelques réalisations françaises





## 30 novembre à Rennes



La ville-archipel  
Source : Audiar-COSTEL

**Programme**

# Rencontre nationale

## Formes agricoles & urbaines dans la ville territoire

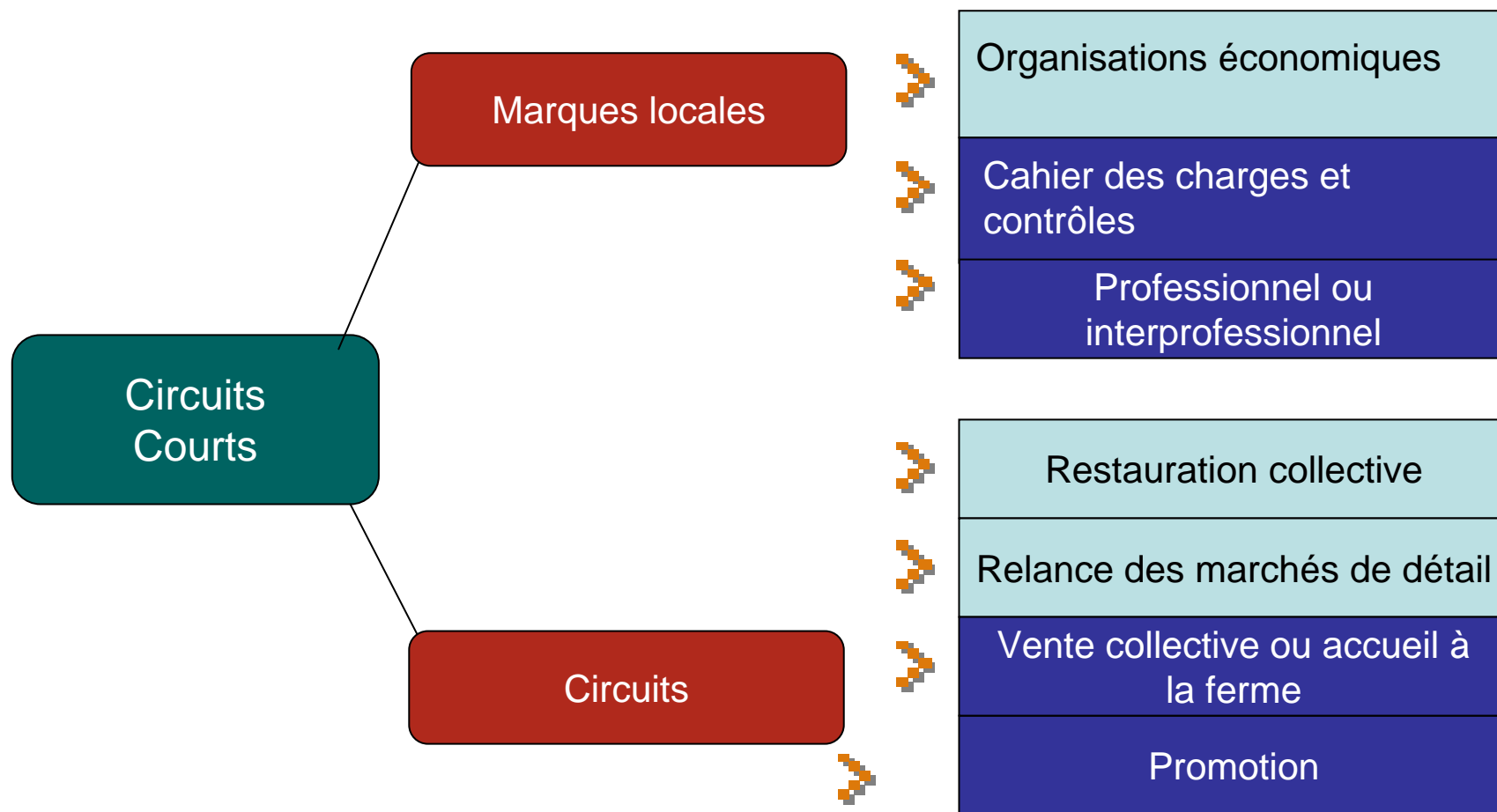


30 novembre 2010  
Hôtel de la Communauté d'Agglomération  
de Rennes Métropole



# Les actions types

## ➤ Le développement des circuits courts



## Pour les plus avancés

- passer de la niche de marché au segment de marché



## Pour les plus avancés

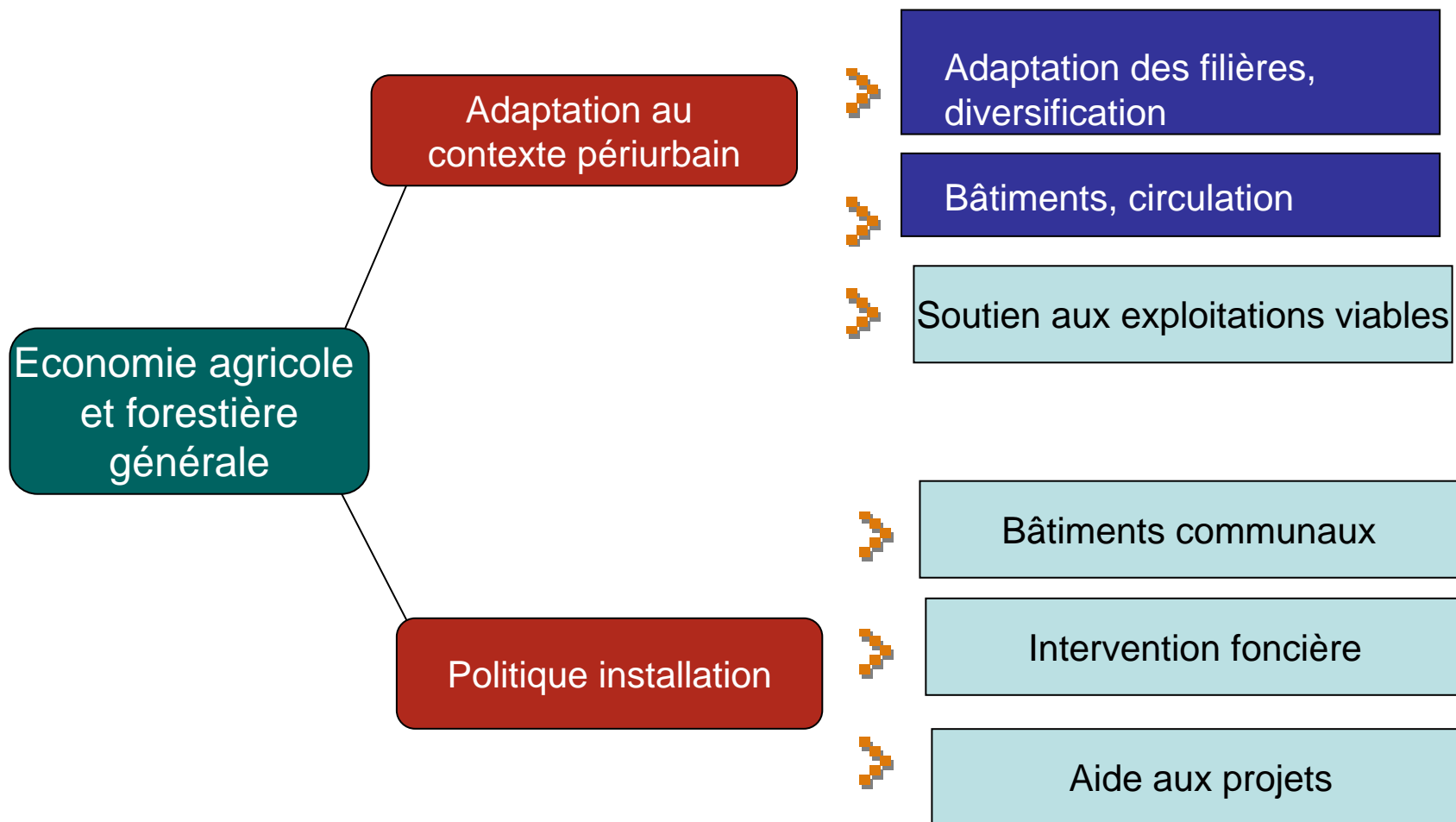
- passer de la niche de marché au segment de marché

Les circuits de  
proximité :  
restauration  
collective



# Les actions types

## ➤ Le développement agricole

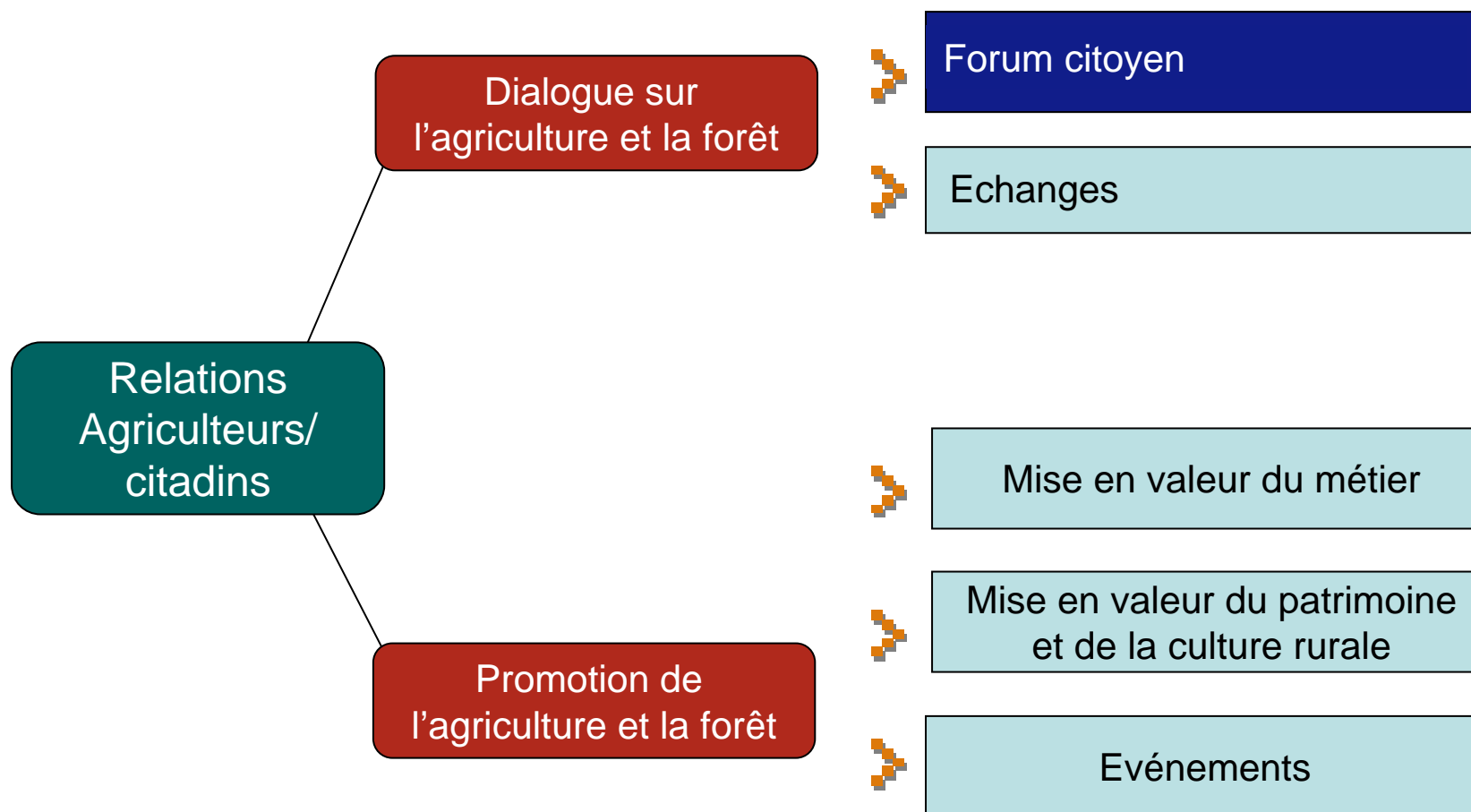






# Les actions types

## ➤ Les rencontres agriculteurs citoyens













**Merci de votre attention**

