

L'exemple de la politique de la ville

Pays de Montbéliard Agglomération, compétente en matière de Politique de la Ville, anime un contrat de ville unique, sur les 7 quartiers prioritaires.

Afin de l'accompagner dans cette compétence, et pour évaluer ce contrat, l'ADU s'est engagée à suivre l'évolution des quartiers.



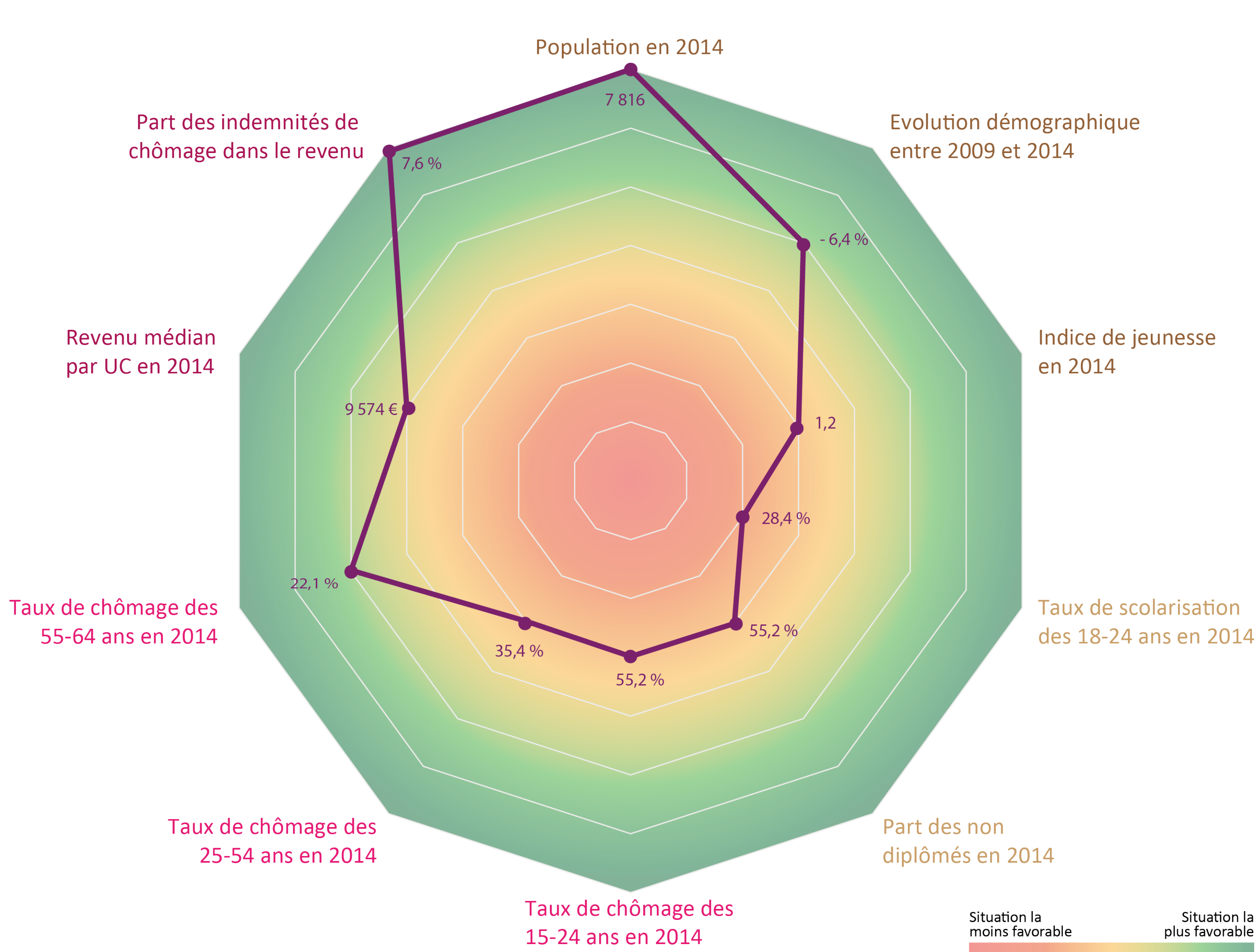
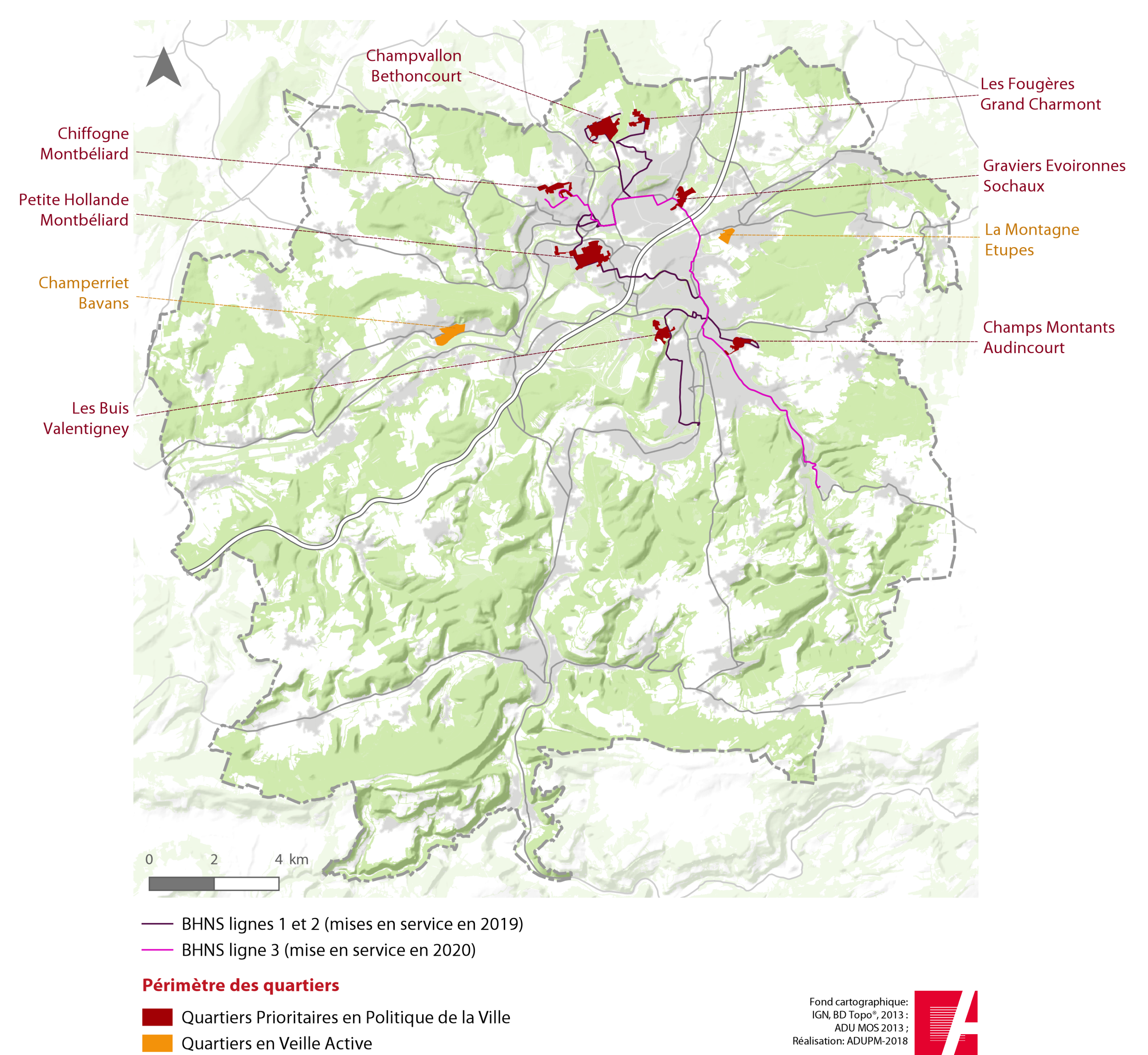
Notre intervention se traduit par :

la réalisation d'un **Atlas des Quartiers**, composé d'un ensemble d'indicateurs actualisés,

un suivi particulier, pour **évaluer** le nouveau programme de renouvellement urbain pour deux quartiers,

une **application** pour visualiser certains indicateurs sur l'ensemble du territoire,

des **restitutions** auprès des partenaires et acteurs.



Témoignage de Géraldine BELFILS, Directrice Cohésion Sociale, Sports et loisirs
Pays de Montbéliard Agglomération

« PMA a initié en 2018, une démarche d'analyse évaluative particulièrement lourde sur la façon dont évoluent les quartiers prioritaires de son territoire.

Le service cohésion sociale de PMA, ne disposant pas des moyens et des ressources nécessaires afin de conduire ce travail dans des délais contraints, a sollicité l'Agence de Développement et d'Urbanisme. Particulièrement réactive, l'ADU a parfaitement su répondre aux difficultés alors rencontrées et a proposé un accompagnement immédiat et dans la durée sur l'évaluation continue des actions en matière de politique de la ville.

En effet, l'ADU a proposé un outil d'évaluation complet au travers d'un « Atlas des quartiers prioritaires » de PMA permettant une mise à jour régulière. L'ADU, en fournissant cet outil, a su parfaitement répondre à l'objectif qui lui avait été fixé, à savoir, fournir un outil cadre, sûr et stabilisé de suivi de l'évolution des quartiers permettant un état des lieux comparatif sur la base d'indicateurs objectifs et ciblés.

Document d'évaluation cadre, il constitue désormais un outil précieux d'aide à la décision ».



Agence de Développement et d'Urbanisme du Pays de Montbéliard

8 avenue des Alliés - BP 98407
25208 MONTBELIARD cedex
Tél. : +33 (0)3 81 31 86 00

www.adu-montbeliard.fr

