

La Nièvre numérique

*Un ensemble d'acteurs numériques
au service d'un objectif commun :
faire de la Nièvre un territoire durable*



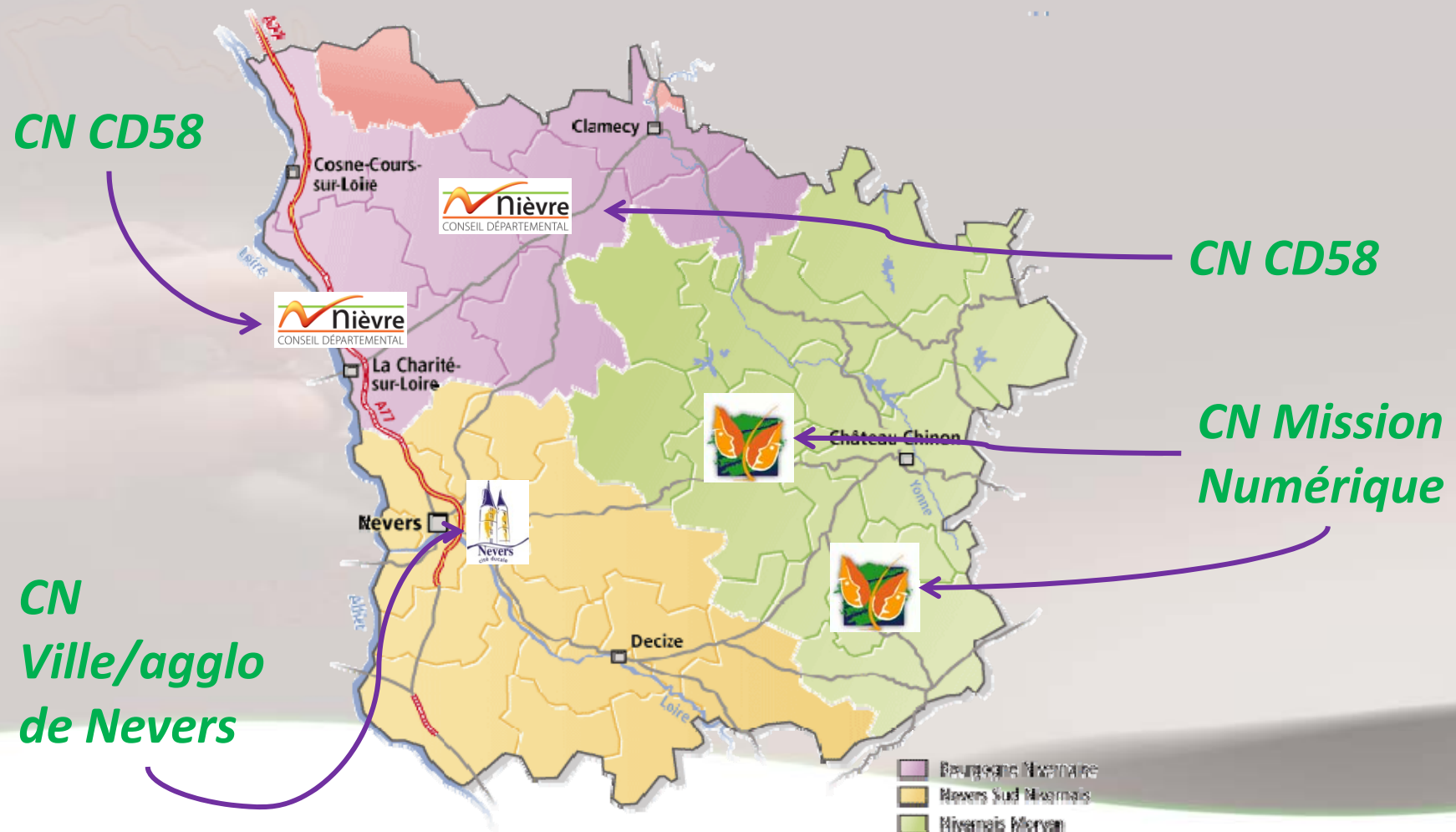
***des femmes et des hommes pour favoriser le partage, la
transmission de connaissances et le développement
des territoires***

Présentation LNN

**1) Le réseau des Conseillers Numériques
Pour l'accompagnement des professionnels
et le développement des territoires**

***Ils disposent de matériel mobile
et peuvent intervenir dans le cadre
d'accompagnements individualisés chez
l'entrepreneur, dans une collectivité ou au sein d'une
association***

Des conseillers numériques au service des professionnels et du développement du territoire



Stand accompagnement professionnel : salon TIC et ruralité



Accompagnement professionnel individualisé

Atelier « participation citoyenne »



**Expérience avec la communauté de communes « paturages et granite » :
une journée d'échange avec les agents de développement nivernais autour des stratégies numériques pour favoriser la participation citoyenne.**



Communecter, la boîte à outil citoyenne connectée



Democracy OS :
plateforme [open source](#) : libre, gratuite, indépendante, répliquable.
Pour favoriser la participation de tous à la fabrique de décisions politiques

**2) Le réseau des Animateurs Numériques
équipés de Kiosques Numériques mobiles**

**Pour l'accompagnement « grand public – demandeurs
d'emploi, et de toutes les personnes éloignées du
numérique... »**

Kiosque numérique mobile

ordinateurs portables



borne Wifi



outils de montage
photos et vidéos

vidéo
projecteur



tablette numérique



9 animateurs numériques pour transmettre une culture numérique et accompagner des projets collectifs, associatifs ou individuels

Mission Numérique



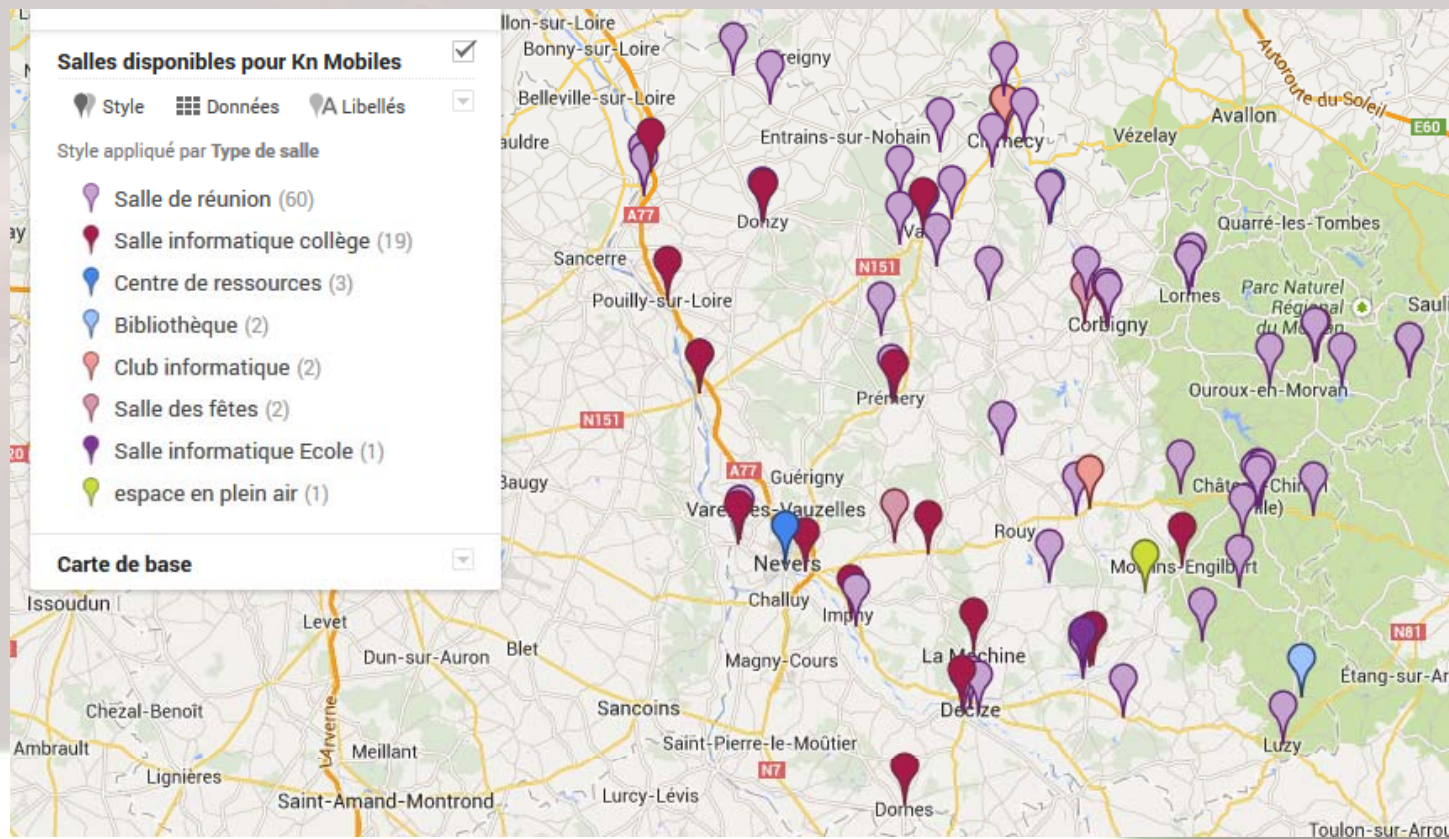
Conseil départemental



- Bourgogne Nivernaise
- Nivernais-Sud-Morvaisis
- Nivernais-Morvan



Les Kiosques Numériques mobiles, peuvent s'installer temporairement dans près de 150 espaces géo-localisés



Exemples de projets accompagnés

1^e) Association commune de Livry : travail sur la mémoire du village

- Participer au recensement du patrimoine local et de la mémoire collective :

Aide à la prise de vues, réalisations d'interviews, créations de clips vidéos...

- Choisir et mettre en œuvre des outils adaptés au travail collectif et au partage :

site web interactif, base de données partagées, groupes d'échange

- Aider à mieux communiquer :

conception de plaquettes et affiches, usage des réseaux sociaux

2° EHPAD de St Amand en Puisaye : Accompagnement des résidents éloignés des outils numériques

➤ Accompagnement d'un groupe sur l'usage de la tablette numérique :

Objectif : rendre le groupe autonome au sein de l'établissement pour une diffusion auprès des autres résidents

➤ Développer l'autonomie numérique :

- Initiation aux outils et usages numériques :

navigation Internet, messagerie, outil de webconférence ...

gestion, stockage, sauvegarde de ses données en ligne,

création et partage de ses contenus numériques...

Favoriser une approche ludique du numérique

Action menée en partenariat avec les services sociaux du département

3° groupe d'habitants quartier des Courlis Nevers : initiation à la cartographie libre sur OpenStreetMap

➤ Accompagnement d'un groupe sur la cartographie libre, gratuite et répliquable :

Objectifs : rendre le groupe autonome pour qu'il puisse poursuivre l'enrichissement de la base cartographique de leur quartier.

réutilisation des contenus dans divers cadres :

- valorisation du petit patrimoine local ;
- développement du tourisme urbain ;
- état des lieux des services présents sur le quartier ;

- Dossier en cours de relance avec « l'association Nevers Libre »

Ateliers en EHPAD



Ateliers à domicile



Carto- partie OSM





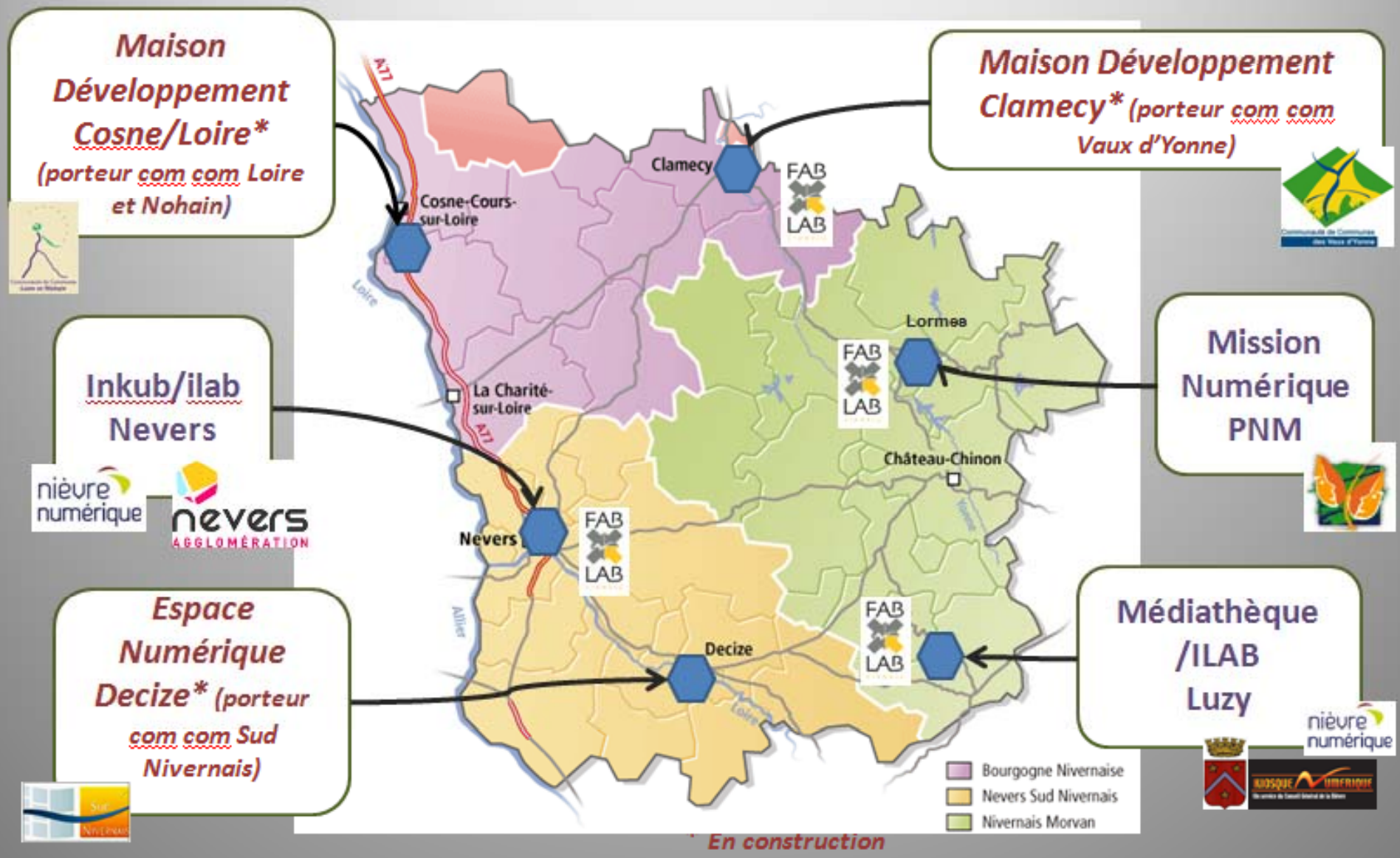
3) Fab’N’Lab, le réseau des Fablab nivernais

Le réseau des Fabmanagers/Forgeur(s) numériques

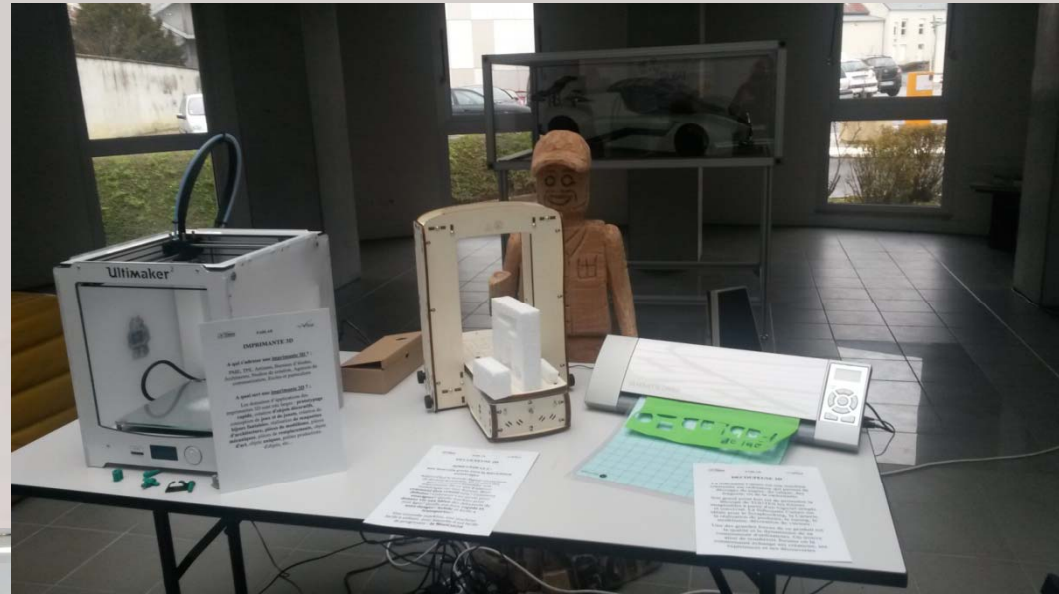
Pour le développement et le partage des bonnes idées

et des bonnes pratiques numériques

Une infrastructure technique constituée de 6 centres de ressources numériques



Expo Fablab Inkub



Fablab de
Clamecy

Projets en cours

Création d'un Fablab Mobile

(avec le soutien de la Région Bourgogne Franche Comté)

Orientation forte sur la robotique, la domotique en lien avec la politique sociale et éducative du département

Participation à la mise en place d'un centre de ressources de robotique éducative

MERCI POUR VOTRE ATTENTION

pascal.bernard@nievre.fr

Chef de service Accompagnement au Numérique

Conseil Départemental de la Nièvre

06 76 98 70 45

<https://www.facebook.com/lanievrenumerique.fr/>

<https://www.facebook.com/fabnlab/>

