

## le mot du président

A travers cette lettre qui s'adresse à nos partenaires, institutionnels, professionnels et visiteurs et à tous ceux qui s'intéressent de près ou de loin à la vie de l'Agence de développement et d'urbanisme du Pays de Montbéliard, nous souhaitons présenter nos travaux et publications, ainsi que les événements marquants qui jalonnent la vie de notre structure pluridisciplinaire.

L'ADU existe depuis déjà 20 ans grâce à son ancrage dans le tissu urbain et économique, lié à ses territoires et au soutien sans faille des collectivités territoriales et de nos nombreux partenaires, que je tiens à remercier à l'occasion de ce premier numéro.

J'espère que cette nouvelle porte ouverte sur nos activités vous permettra de mieux nous connaître.

Bonne lecture.

Je vous présente mes meilleurs vœux pour l'année 2012.

Président délégué Alain Aubert



## nos études, nos actions et nos métiers

### l'essentiel n°136 : communautés d'agglomération de Belfort et de Montbéliard, les disparités sociales, un enjeu pour l'aménagement des territoires

La géographie, l'héritage industriel, et les politiques de l'habitat ont structuré le territoire des deux communautés d'agglomérations de Belfort et Montbéliard. Les évolutions récentes de l'emploi, l'augmentation des inégalités et les choix résidentiels des habitants accentuent les contrastes sociaux existants.

Les quartiers HLM construits dans les années 60-70 concentrent toujours une population précaire. Mais d'autres quartiers regroupant des ménages aux revenus faibles apparaissent. Ces quartiers paupérisés, principalement situés dans les communes de l'agglomération de Montbéliard, mais aussi autour de Belfort, perdent de l'attrait. À l'inverse les centres-villes restent attractifs pour les ménages aisés et sont aussi plébiscités par les étudiants. Les plus « riches », ayant une liberté de choix résidentiel plus importante privilégient l'accession à la propriété individuelle dans les communes périurbaines de l'agglomération de Belfort et dans certaines communes de l'agglomération de Montbéliard.



# l'essentiel

www.insee.fr/fr  
insee-contact@insee.fr  
09 72 72 4200 (numéro appel local)

n° 136  
décembre 2011

Les communautés d'agglomération de Montbéliard et Belfort passées au scanner

Les communautés d'agglomération de Montbéliard et Belfort forment ensemble un espace de vie de plus en plus intégré et sont de plus en plus attractives. Mais les choix résidentiels des ménages... (text truncated for brevity)

LES DISPARITÉS SOCIALES, UN ENJEU POUR L'AMÉNAGEMENT DES TERRITOIRES

Communautés d'agglomération de Belfort et Montbéliard

LES DISPARITÉS SOCIALES, UN ENJEU POUR L'AMÉNAGEMENT DES TERRITOIRES

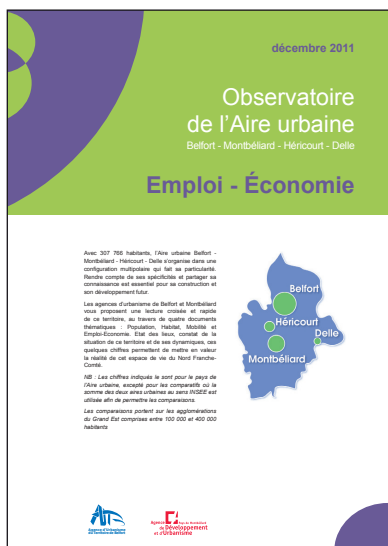
La géographie, l'héritage industriel et les politiques de l'habitat ont structuré le territoire des deux communautés d'agglomération de Belfort et Montbéliard. Les évolutions récentes de l'emploi, l'augmentation des inégalités et les choix résidentiels des habitants accentuent les contrastes sociaux existants. Les quartiers HLM, construits dans les années 60-70, concentrent toujours une population précaire. Mais apparaissent aussi d'autres quartiers regroupant des ménages au profil identique. Ces quartiers paupérisés, principalement situés dans les communes de l'agglomération de Montbéliard et autour de Belfort, perdent de l'attrait. À l'inverse, les centres-villes restent attractifs pour les ménages aisés et sont aussi plébiscités par les étudiants. Les plus « riches », ayant une liberté de choix résidentiel plus importante, privilégient l'accession à la propriété individuelle dans les communes périurbaines de la communauté d'agglomération de Belfort et dans certaines communes de celle de Montbéliard.



Avec 213 000 habitants en 2008, les communautés d'agglomération de Belfort et Montbéliard forment un espace de vie commun autour de deux grands pôles d'emploi, peu distants l'un de l'autre. Elles rassemblent respectivement 14 500 et 118 500 habitants. Entre 1999 et 2008, le communautarisme d'agglomération de Montbéliard perd 3 800 habitants. Celle de Belfort en gagne 2 400, grâce à une natalité plus soutenue. Mais, toutes deux enregistrent un déficit migratoire dont profitent notamment les zones voisines. La communauté d'agglomération de Belfort gagne 2 600 emplois tandis que celle de Montbéliard en perd 700. En 2008, elles offrent respectivement le même nombre d'emplois de cadres, respectivement 7 600 et 7 700. Les emplois d'ouvriers sont en revanche concentrés dans la communauté d'agglomération de Montbéliard qui en compte 22 000 contre 8 800 pour celle de Belfort.





## Observatoire de l'Aire urbaine Belfort - Montbéliard - Héricourt - Delle fascicule emploi-économie

Avec 307 766 habitants, l'Aire urbaine Belfort - Montbéliard - Héricourt - Delle s'organise dans une configuration multipolaire qui fait sa particularité. Rendre compte de ses spécificités et partager sa connaissance est essentiel pour sa construction et son développement futur. Les agences d'urbanisme vous proposent une lecture croisée et rapide de ce territoire, au travers de quatre documents thématiques : Population, Habitat, Mobilité et Emploi-Economie. Etat des lieux, constat de la situation de ce territoire et de ses dynamiques, ces quelques chiffres permettent de mettre en valeur en valeur la réalité de cet espace de vie du Nord Franche-Comté.

## la vie à l'agence

L'ADU du Pays de Montbéliard vient d'obtenir le niveau 1 de la certification ISO 14001 le 29 novembre 2011



L'ADU a signé la charte éthique 3D

## agenda

Salon IMAGINA, le 9 février 2012

Dominique MUSSLIN animera la journée Urbanisme sur le thème :

**Urbanisme et Cartographie 3D : un enjeu immédiat**

## le chiffre du mois

# 6 000

c'est le nombre d'emplois de conception-recherche dans les aires urbaines de Montbéliard et Belfort, soit 5 % des emplois, contre 2 % à Mulhouse ou à Besançon et moins de 3 % au niveau national (Paris remonte la moyenne).

Source : INSEE - RGP 2008

Directeur de publication : Dominique Musslin  
L'agence de développement  
et d'urbanisme du pays de Montbéliard

8, avenue des Alliés - BP 98407  
25208 Montbéliard cedex  
Tél. : +33 (0)3 81 31 86 00  
Fax : +33 (0)3 81 31 86 19

[www.adu-montbeliard.fr](http://www.adu-montbeliard.fr) / [blog.adu-montbeliard.fr](http://blog.adu-montbeliard.fr)  
ISO 14001 - niveau 1

